

Hướng dẫn sử dụng

Hình ảnh máy sấy
duỗi Dyson Airstrait.



Nội dung

Trong hộp

Bắt đầu

Sử dụng máy duỗi tóc của bạn

Cách dùng phích cắm PRCD

Cài đặt

Vệ sinh cho máy

Làm sạch bộ lọc

Làm sạch thanh kẹp

Làm sạch đầu khuếch tán

Làm sạch sâu bộ lọc

Cảnh báo

Trong hộp



Máy sấy duỗi
Dyson Airstrait.

Máy sấy duỗi Dyson Airstrait™
Sấy duỗi kết hợp bằng luồng khí
Không có tấm kẹp nóng. Không gây
quá nóng. Sử dụng luồng khí tốc độ
cao thay vì tấm kẹp nóng. Duỗi sấy
kết hợp. Được thiết kế để tạo kiểu tóc
hoàn thiện suôn mượt tự nhiên.

Hình ảnh thăm chịu nhiệt.



**Thăm chịu nhiệt bằng nhung /
Thăm chịu nhiệt chống trượt**
Để cất giữ an toàn trong và sau
khi sử dụng.

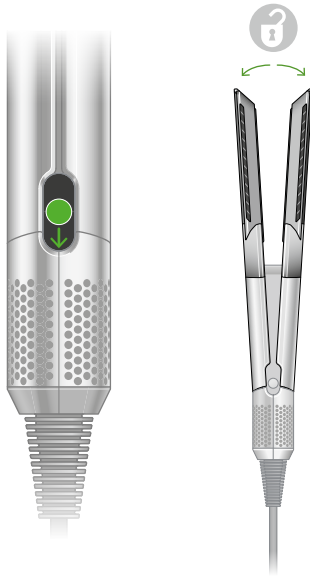
Bắt đầu

Toàn bộ máy với phần tay cầm mở khóa và máy mở ra.

Mở khóa

Mở phần tay cầm của máy bằng cách trượt nút khóa xuống.

Hình ảnh cận cảnh nút khóa màu xanh lá đang di chuyển xuống dưới.



Hình ảnh cỡ lớn Dyson Airstait hiển thị các nút điều khiển.

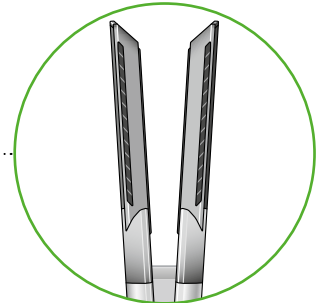
Mũi tên chỉ vào các thanh kẹp trên thân máy.

Thanh kẹp

Được đặt trong thân máy, giúp kiểm soát và tạo lực căng lên tóc.

Đầu sấy khuếch tán

Nhẹ nhàng phân bố luồng khí khi đưa tiếp xúc gần da đầu, tạo cảm giác dễ chịu khi tạo kiểu.



Hình ảnh cận cảnh các khe thoát gió trên thân máy.

Màn hình LCD

Hiển thị thông số cài đặt luồng khí và nhiệt độ.

Hình ảnh cận cảnh nút điều khiển nhiệt độ màu đỏ và bạc.



Kiểm soát nhiệt độ

Năm mức nhiệt độ chính xác để tạo kiểu cho tóc khô hoặc ướt, cùng chế độ Boost tùy chọn.

Hình ảnh cận cảnh nút điều khiển luồng khí màu bạc.



Kiểm soát luồng khí

Hai mức cài đặt tốc độ, luồng khí thấp và cao.

Hình ảnh cận cảnh nút chế độ Cool màu bạc và xanh dương.



Chế độ bắn lạnh

Dùng để tạo kiểu.

Hình ảnh cận cảnh nút chọn chế độ màu bạc với các biểu tượng ướt và khô.



Chọn chế độ

Tạo kiểu cho tóc khô hoặc ướt.

Hình ảnh cận cảnh nút nguồn và chế độ chờ màu bạc.



Nút nguồn/Chế độ chờ

Nút khóa

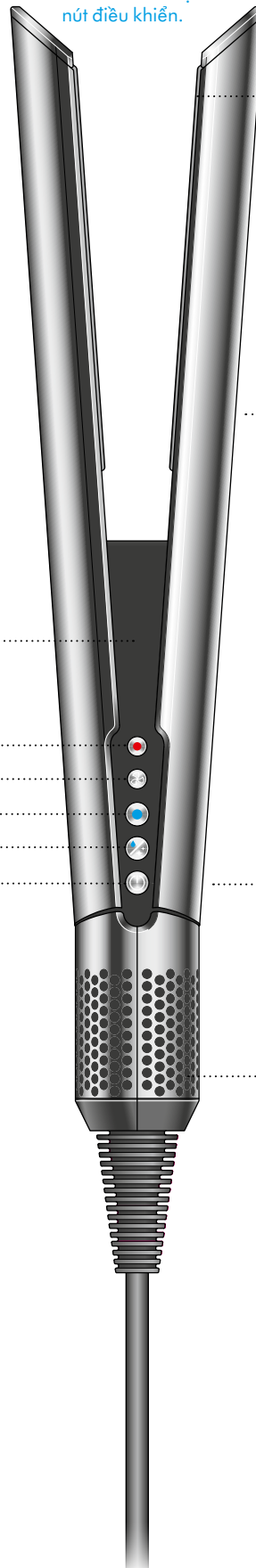
Trượt nút để khóa và mở khóa tay cầm.



Hình ảnh cận cảnh nút khóa màu xanh lá đang di chuyển xuống dưới.

Bộ lọc

Bộ lọc có thể tháo rời.



Sử dụng máy duỗi tóc của bạn



Máy duỗi tóc của bạn được thiết kế để sử dụng cho tóc đã lau khô bằng khăn, không phải tóc ướt còn đọng nước. Sau khi đã lau khô bằng khăn, hãy chải tóc bằng lược cho đỡ rối.

Không bao giờ được dùng máy duỗi tóc khi động cơ quạt chưa bật.

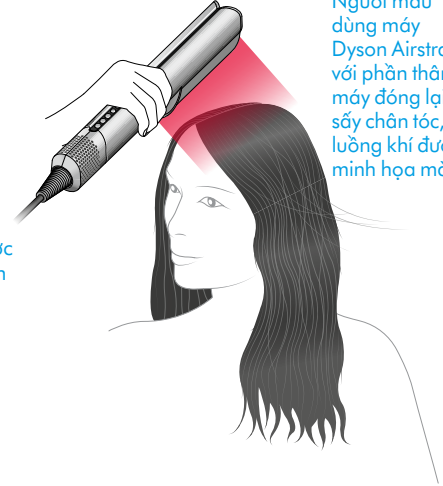
Duỗi thẳng tóc ướt

Trước khi bắt đầu duỗi tóc, hãy sấy phần chân tóc bằng máy sấy duỗi với thân máy đóng lại. Bạn có thể dùng máy sấy duỗi khi phần tay cầm được khóa hoặc chỉ cần thân máy đóng lại.

Để đạt hiệu quả tối ưu, hãy dùng mức luồng khí tối đa và mức nhiệt độ cao, đồng thời hướng luồng khí về phía chân tóc.



Biểu tượng chế độ Wet, như được hiển thị trên màn hình máy.



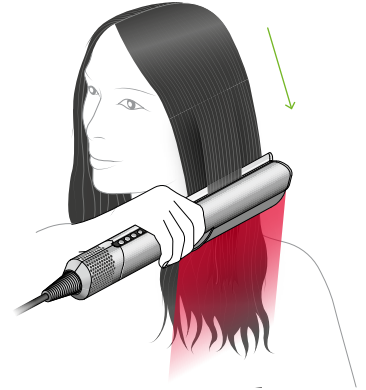
Người mẫu dùng máy Dyson Airstraight với phần thân máy đóng lại để sấy chân tóc, với luồng khí được minh họa màu đỏ.

Mở khóa tay cầm và dùng nút chọn Chế độ để thiết lập máy duỗi tóc ở chế độ Wet (ướt).

Máy duỗi tóc sẽ cho bạn lựa chọn nhiệt độ để thay đổi tùy theo loại tóc và kiểu tóc mong muốn. Dùng các mức nhiệt độ thấp cho tóc mỏng và nhiệt độ cao hơn cho tóc dày.

Giữ máy sấy duỗi tóc sao cho luồng khí hướng xuống dưới và bắt đầu lướt thân máy qua từng phần tóc. Lặp lại cho tới khi mỗi phần tóc đều khô. Thay đổi mức cài đặt nhiệt độ và luồng khí theo nhu cầu.

Người mẫu duỗi một lọn tóc ướt, với luồng khí được minh họa màu đỏ.



Tạo kiểu cho tóc khô

Dùng chế độ Dry (khô) chỉ để tạo kiểu cho tóc.

Mở khóa tay cầm và dùng nút chọn Chế độ để thiết lập máy duỗi tóc ở chế độ Dry.

Ở chế độ Dry, máy duỗi tóc có các tùy chọn nhiệt độ và thêm chế độ Boost khi cần.



Biểu tượng chế độ Dry, như được hiển thị trên màn hình máy.



Người mẫu lặp lại thao tác duỗi một lọn tóc khô, với luồng khí được minh họa màu đỏ.

Chế độ bắn lạnh

Dùng chế độ bắn lạnh để định hình kiểu tóc. Cầm máy với phần thân máy đóng lại và hướng luồng khí xuôi xuống chân tóc để duỗi và định hình.



Cool

Biểu tượng chế độ bắn lạnh, như được hiển thị trên màn hình máy.



Người mẫu lướt máy qua một lọn tóc, với luồng khí mát minh họa màu xanh dương.

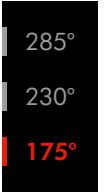
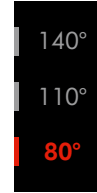
Điều chỉnh nhiệt độ

Nhấn nút điều khiển nhiệt độ để thay đổi mức cài đặt theo loại tóc và kiểu tóc mong muốn.

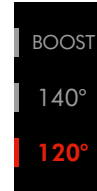
Biểu tượng chế độ Wet, như được hiển thị trên màn hình máy và nút điều khiển nhiệt độ màu đỏ.



Wet



Dry



Biểu tượng chế độ Dry, như được hiển thị trên màn hình máy và nút điều khiển nhiệt độ màu đỏ.

Thang nhiệt độ theo đơn vị Celsius, với mức 80°, 110° và 140° cho chế độ Wet và 120°, 140° và Boost cho chế độ Dry.

Thang nhiệt độ theo đơn vị Fahrenheit, với mức 175°, 230° và 285° cho chế độ Wet và 250°, 285° và Boost cho chế độ Dry.

Boost

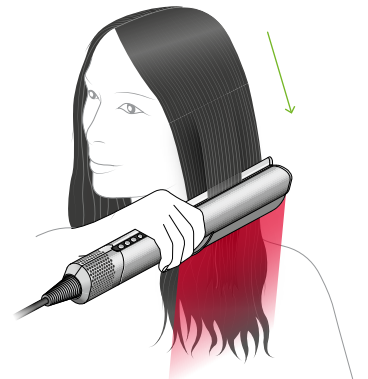
Chọn Boost khi tạo kiểu cho tóc khô để tăng mức nhiệt.



Dry



Biểu tượng chế độ Dry, như được hiển thị trên màn hình máy và nút điều khiển nhiệt độ màu đỏ.



Người mẫu lặp lại thao tác duỗi một lọn tóc khô, với luồng khí được minh họa màu đỏ.

Điều chỉnh luồng khí

Nhấn nút Luồng khí để chuyển đổi giữa luồng khí cao và thấp.

Nút điều khiển nhiệt độ màu bạc.



Low



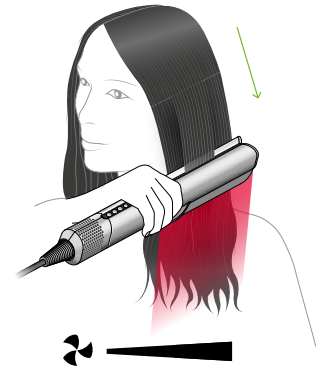
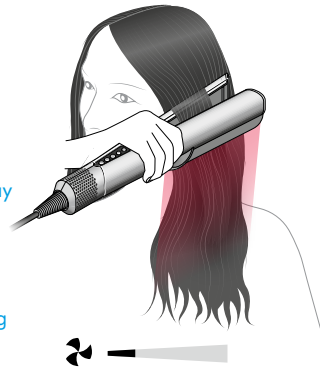
High

Biểu tượng luồng khí cao và thấp, như được hiển thị trên màn hình máy.

Chế độ Idle (không hoạt động)

Giữa các lượt dùng, máy duỗi tóc của bạn sẽ kích hoạt chế độ Idle. Luồng khí sẽ giảm rồi tăng ngay khi bạn đóng thân máy lại.

Người mẫu đặt máy ở phía trên lọn tóc với phần thân máy mở. Biểu tượng luồng khí bên dưới cho thấy mức luồng khí thấp.



Người mẫu lướt máy xuôi xuống lọn tóc với phần thân máy đóng. Biểu tượng luồng khí bên dưới cho thấy mức luồng khí cao.

Tự động dừng

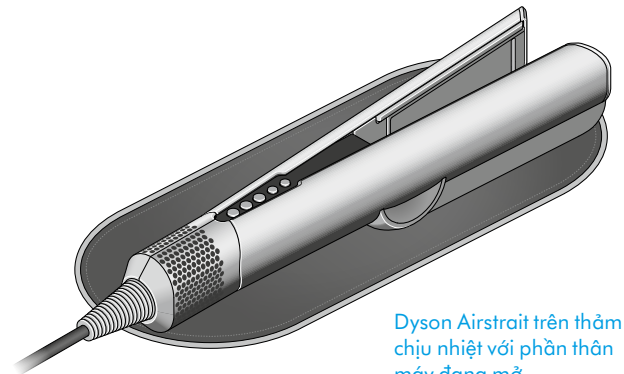
Để tiết kiệm năng lượng, máy duỗi tóc của bạn sẽ tự động dừng khi thân máy để mở trong ba giây. Máy sẽ kích hoạt trở lại khi bạn cầm lên.



Hình ảnh cận cảnh màn hình máy, cho thấy biểu tượng tạm dừng màu đỏ chèn lên biểu tượng luồng khí.

Chế độ chờ

Để tiết kiệm năng lượng, máy duỗi tóc của bạn sẽ chuyển sang chế độ chờ khi không sử dụng với phần thân máy mở trong hơn năm phút. Nhấn nút nguồn để kích hoạt lại máy.



Dyson Airstraight trên thân chịu nhiệt với phần thân máy đang mở.

Truy cập www.dyson.vn/vi-VN/products/hair-care/hair-styling-guides để xem hướng dẫn và bí quyết tạo kiểu.



Chế độ Idle có thể khiến đèn chuyển sang mờ

Các thiết bị công suất cao, như máy duỗi tóc Dyson Airstraight™, có thể khiến đèn trong nhà bạn nhấp nháy hoặc mờ đi. Chúng tốn điện hơn, tạm thời tiêu hao điện của các thiết bị khác dùng chung mạch điện.

Nếu bạn thấy đèn mờ đi khi đang dùng máy duỗi tóc, hãy thử cắm máy vào một ổ cắm và mạch điện khác. Một chuyên gia có thể giúp xác định loại ổ cắm phù hợp.

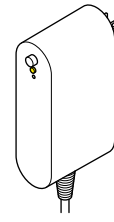
Cách dùng phích cắm PRCD

Không chỉ là phích cắm điện thông thường, đây là một Thiết bị chống rò (Portable Residual Current Device - PRCD). Thiết bị này được thiết kế để đảm bảo an toàn cho bạn khi sử dụng máy sấy duỗi Dyson Airstraitt™.

Quan trọng:

Luôn thử trước khi bật máy.

Làm theo năm bước đơn giản bên dưới trước mỗi lần tạo kiểu bằng máy duỗi tóc.



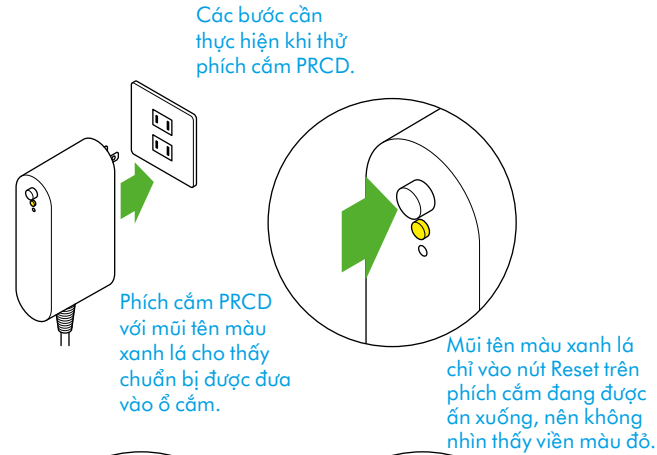
Phích cắm PRCD.

Hướng dẫn khởi động máy từng bước

1: Cắm điện

Bật nguồn điện chính.

Kiểm tra xem nút RESET (nút lớn hơn) có được ấn xuống không - không nhìn thấy viền màu đỏ.



Các bước cần thực hiện khi thử phích cắm PRCD.

Phích cắm PRCD với mũi tên màu xanh lá cho thấy chuẩn bị được đưa vào ổ cắm.

Mũi tên màu xanh lá chỉ vào nút Reset trên phích cắm đang được ấn xuống, nên không nhìn thấy viền màu đỏ.

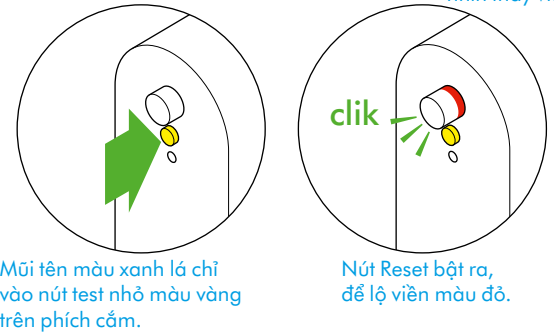
2: Thử

Nhấn nút TEST (nút nhỏ hơn).

Nút RESET sẽ bật ra - nhìn rõ viền màu đỏ.

Quan trọng:

Không tiếp tục nếu nút RESET không bật ra. Thay vào đó, hãy làm theo hướng dẫn Lỗi khi thử bên dưới.



Mũi tên màu xanh lá chỉ vào nút test nhỏ màu vàng trên phích cắm.

Nút Reset bật ra, để lộ viền màu đỏ.

3: Kiểm tra đèn LED

Nếu không thấy đèn, hãy tiếp tục bước 4.

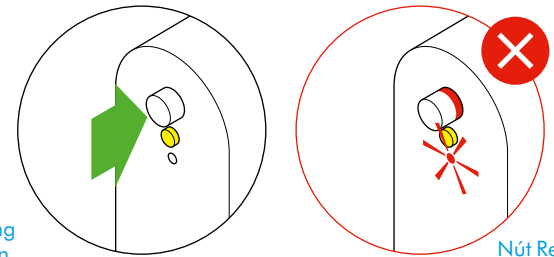
Quan trọng:

Không tiếp tục nếu đèn LED sáng hoặc nhấp nháy. Thay vào đó, hãy làm theo hướng dẫn Lỗi khi thử bên dưới.

4: Đặt lại

Nhấn nút RESET (nút lớn hơn) - không nhìn thấy viền màu đỏ.

Mũi tên màu xanh lá chỉ vào nút Reset trên phích cắm đang được ấn xuống, nên không nhìn thấy viền màu đỏ. Đèn LED không nhấp.



Màu sắc và vị trí các nút PRCD có thể khác biệt.

Nút Reset bật ra, để lộ viền màu đỏ, và hình minh họa đèn LED đang nhấp.

5: Bật máy

Bật máy sấy duỗi Dyson Airstraitt™.

Tạo kiểu.



Hướng dẫn khắc phục Lỗi khi thử

Nếu sau khi ấn TEST và RESET, nút RESET không bật ra (không nhìn thấy viền màu đỏ) và/hoặc đèn LED sáng hoặc nhấp nháy, không được bật máy.

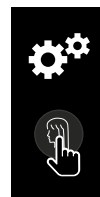
Ngay lập tức tắt nguồn điện chính và rút phích cắm ra, sau đó liên hệ với Đường dây nóng Dyson theo số.

Cài đặt

Máy sấy duỗi Dyson Airstraii™ của bạn có menu cài đặt giúp tùy chỉnh máy theo nhu cầu sử dụng. Nhấn và giữ nút chọn Chế độ để truy cập menu trên màn hình LCD.



Hình cận cảnh nút chọn Chế độ màu bạc.



Biểu tượng bàn tay nhấn giữ nút để truy cập menu Cài đặt, với hình minh họa bánh răng.

Chế độ Idle (không hoạt động)

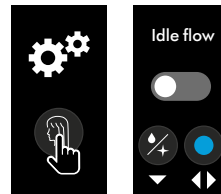
Bạn có thể bật hoặc tắt chế độ Idle trên máy.

Nhấn và giữ nút chọn Chế độ trên máy cho đến khi menu xuất hiện.

Nhấn nút chế độ Cool để bật hoặc tắt chế độ này.



Hình cận cảnh nút chọn Chế độ màu bạc.



Tùy chọn chế độ Idle đang bật.

Biểu tượng bàn tay nhấn giữ nút để truy cập menu Cài đặt, với hình minh họa bánh răng.

Tự động dừng

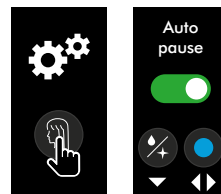
Bạn có thể ngăn máy của mình không Tự động dừng.

Nhấn và giữ nút chọn Chế độ trên máy cho đến khi menu xuất hiện.

Dùng nút chọn Chế độ để cuộn qua các tùy chọn trong menu. Nhấn nút chế độ bắn lạnh để chọn và nhấn lại để bật hoặc tắt chế độ này.



Hình cận cảnh nút chọn Chế độ màu bạc.



Tùy chọn Tự động dừng đang bật.

Biểu tượng bàn tay nhấn giữ nút để truy cập menu Cài đặt, với hình minh họa bánh răng.

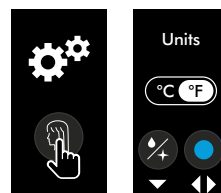
Đơn vị

Nhấn và giữ nút chọn Chế độ trên máy cho đến khi menu xuất hiện.

Nhấn nút chế độ bắn lạnh để chuyển đổi giữa °C và °F.



Hình cận cảnh nút chọn Chế độ màu bạc.



Tùy chọn đơn vị nhiệt độ chuyển sang Fahrenheit.

Biểu tượng bàn tay nhấn giữ nút để truy cập menu Cài đặt, với hình minh họa bánh răng.

Ngôn ngữ

Nhấn và giữ nút chọn Chế độ trên máy cho đến khi menu xuất hiện.

Nhấn nút chọn Chế độ để cuộn qua các tùy chọn ngôn ngữ.

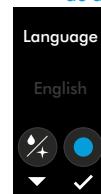
Nhấn nút chế độ bắn lạnh để chọn ngôn ngữ bạn muốn, rồi nhấn lại để xác nhận. Một dấu tick sẽ xuất hiện trên màn hình để xác nhận lựa chọn của bạn.

Biểu tượng bàn tay nhấn giữ nút để truy cập menu Cài đặt, với hình minh họa bánh răng.

Trên màn hình hiển thị các tùy chọn ngôn ngữ trong danh sách, với các nút để điều hướng và xác nhận lựa chọn.



Hình cận cảnh nút chọn Chế độ màu bạc.



Biểu tượng bàn tay nhấn nút Nguồn để thoát.

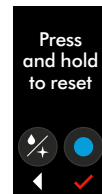
Đặt lại chế độ xuất xưởng

Nhấn và giữ nút chọn Chế độ trên máy cho đến khi menu xuất hiện.

Nhấn nút chế độ Cool để bắt đầu Factory reset (đặt lại chế độ xuất xưởng).



Hình cận cảnh nút chọn Chế độ màu bạc. Biểu tượng bàn tay nhấn giữ nút để truy cập menu Cài đặt, với hình minh họa bánh răng.



Trên màn hình hiển thị tùy chọn Factory reset (Đặt lại chế độ xuất xưởng) với dòng chữ "Press and hold to reset" (Nhấn và giữ để đặt lại).



Màn hình màu đỏ đếm ngược từ năm tới một.



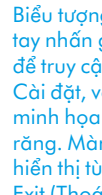
Màn hình cuối cùng có dòng chữ "Factory reset" với dấu tick màu xanh lá.

Thoát

Dùng nút chọn Chế độ để cuộn qua tới màn hình Exit (Thoát) và nhấn nút chế độ Mát để chọn.



Hình cận cảnh nút chọn Chế độ màu bạc.



Biểu tượng bàn tay nhấn giữ nút để truy cập menu Cài đặt, với hình minh họa bánh răng. Màn hình hiển thị tùy chọn Exit (Thoát).

Vệ sinh cho máy

Máy duỗi tóc của bạn đã được thiết kế chính xác. Để duy trì hiệu suất tạo kiểu tối ưu, máy cần được làm sạch khỏi các mảnh vụn và cặn từ sản phẩm chăm sóc tóc. Việc bảo dưỡng định kỳ sẽ giúp tối ưu hiệu suất hoạt động.

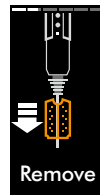
Làm sạch bộ lọc

Tháo bộ lọc

Rút phích cắm máy và để máy nguội trước khi vệ sinh bộ lọc.

Cầm máy bằng một tay, tay kia cầm bộ lọc dạng lưới. Kéo bộ lọc xuống để tháo khỏi máy và trượt xuống dây cáp.

Kéo nhẹ để mở bộ lọc và trượt nó ra khỏi dây cáp.



Màn hình có dòng chữ "Remove" (Tháo ra), cho thấy bộ lọc đang được tháo theo chuyển động hướng xuống.



Rửa bộ lọc

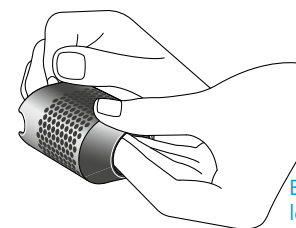
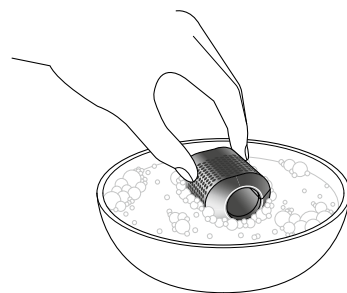
Ngâm bộ lọc trong nước xà phòng ấm trong ít nhất 30 phút. Bạn nên dùng đầu gội đầu hoặc nước rửa chén.

Dùng ngón tay chà nhẹ nhàng để làm sạch cả bên trong và bên ngoài bề mặt bộ lọc.

Lắc để loại bỏ nước thừa và để ở nơi thoáng khí trong 24 giờ cho tới khi khô hoàn toàn.



Màn hình có dòng chữ "Soak" (Ngâm), cho thấy bộ lọc đang được ngâm trong nước xà phòng.

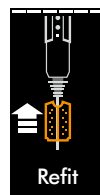


Lắp lại bộ lọc

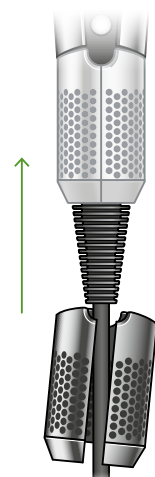
Kéo để mở bộ lọc và luồn vào dây cáp.

Trượt bộ lọc về phía thân máy, căn chỉnh và lắp vào đúng vị trí.

Máy sẽ cảnh báo nếu bộ lọc không được lắp đúng cách.



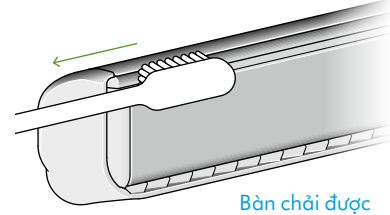
Màn hình có dòng chữ "Refit" (Lắp lại), cho thấy bộ lọc đang được gắn lại vào máy.



Làm sạch thanh kẹp

Theo thời gian, cặn từ sản phẩm chăm sóc tóc có thể tích tụ trên thanh kẹp. Thanh kẹp nằm ở phía đầu bên trong của thân máy và điều quan trọng là cần giữ cho chúng luôn sạch sẽ và không vướng mảnh vụn.

Dùng bàn chải mềm với một chút nước ấm để chải sạch các mảnh vụn. Lau bằng khăn sạch, không có xơ vải.



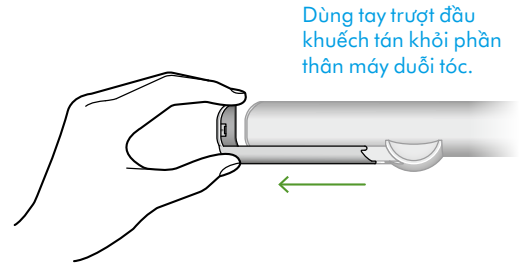
Bàn chải được dùng để vệ sinh thanh kẹp.

Làm sạch đầu khuếch tán

Đầu khuếch tán được gắn ở hai bên thân máy duỗi tóc. Bạn nên giữ khu vực này luôn sạch sẽ, không vướng mảnh vụn và cặn sản phẩm chăm sóc tóc. Điều này sẽ giúp máy hoạt động hiệu quả.

Đảm bảo đã tắt máy rồi mới trượt đầu khuếch tán khỏi thân máy. Dùng khăn ẩm, không có xơ vải để loại bỏ mảnh vụn và cặn sản phẩm chăm sóc tóc. Bạn cũng có thể dùng bàn chải mềm để loại bỏ những cặn bẩn cứng đầu.

Lắp lại đầu khuếch tán vào thân máy sau khi đã lau sạch và để khô hoàn toàn. Bạn không nên dùng máy khi chưa gắn đầu khuếch tán.



Dùng tay trượt đầu khuếch tán khỏi phần thân máy duỗi tóc.

Làm sạch sâu bộ lọc

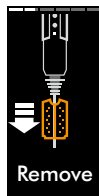
Nếu bộ lọc bị kẹt, bạn có thể làm sạch sâu bộ lọc.

Tháo bộ lọc

Rút phích cắm máy và để máy nguội trước khi vệ sinh bộ lọc.

Cầm máy bằng một tay, tay kia cầm bộ lọc dạng lưới. Kéo bộ lọc xuống để tháo khỏi máy và trượt xuống dây cáp.

Kéo nhẹ để mở bộ lọc và trượt nó ra khỏi dây cáp.



Màn hình có dòng chữ "Remove" (Tháo ra), cho thấy bộ lọc đang được tháo theo chuyển động hướng xuống.

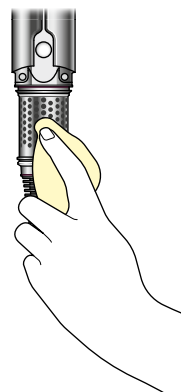
Bộ lọc đang được tháo ra khỏi máy.



Lau lưới lọc

Lau lưới lọc bằng khăn khô, không có xơ vải để loại bỏ mọi mảnh vụn.

Lưới lọc được lau bằng khăn.



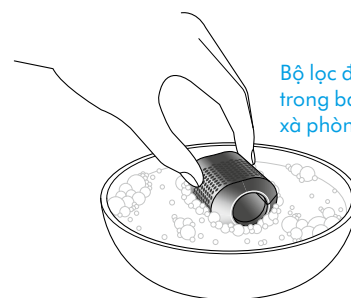
Ngâm bộ lọc

Ngâm bộ lọc trong nước xà phòng ấm trong ít nhất 30 phút. Bạn nên dùng dầu gội đầu hoặc nước rửa chén.



Màn hình có dòng chữ "Soak" (Ngâm), cho thấy bộ lọc đang được ngâm trong nước xà phòng.

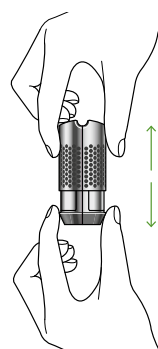
Bộ lọc được đặt trong bát nước xà phòng.



Tháo lõi lọc

Tháo rời khỏi khoang lọc.

Dùng tay tháo lõi lọc khỏi khoang lọc.



Chà nhẹ nhàng, tráng sạch rồi để khô

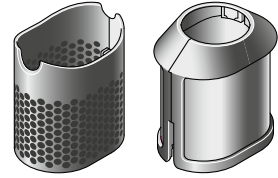
Dùng ngón tay chà nhẹ nhàng để làm sạch toàn bộ từng bộ phận.
Rửa cả hai bộ phận lọc để loại bỏ mọi mảnh vụn.

Biểu tượng cho thấy cả hai bộ phận lọc đang được rửa.



Để cả hai bộ phận lọc khô tự nhiên hoàn toàn hoặc nhẹ nhàng lau bằng khăn không có xơ vải.

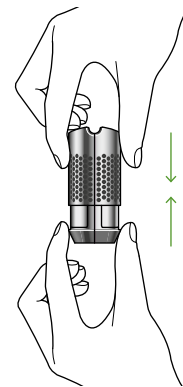
Biểu tượng cho thấy cả hai bộ phận lọc đang được để khô 100%.



Hai bộ phận lọc khô hoàn toàn.

Lắp lại lõi lọc

Kiểm tra xem lõi lọc đã sạch mảnh vụn chưa trước khi lắp lại vào khoang lọc.



Bàn tay lắp lại lõi lọc vào khoang lọc.

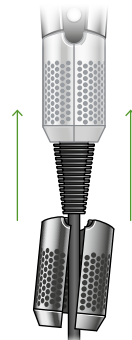
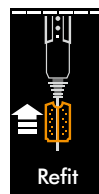
Lắp lại bộ lọc

Kéo để mở bộ lọc và luồn vào dây cáp.

Trượt bộ lọc về phía thân máy, căn chỉnh và lắp vào đúng vị trí.

Máy sẽ cảnh báo nếu bộ lọc không được lắp đúng cách.

Màn hình có dòng chữ "Refit" (Lắp lại), cho thấy bộ lọc đang được gắn lại vào máy.



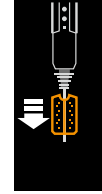
Bộ lọc được gắn lại vào máy.

Cảnh báo

Làm sạch bộ lọc

Bạn có thể tiếp tục dùng máy duỗi tóc nhưng bạn nên vệ sinh máy để đạt hiệu suất tối ưu.

Quét mã QR trên màn hình để giúp khắc phục cảnh báo này hoặc làm theo hướng dẫn Làm sạch bộ lọc ở trên.

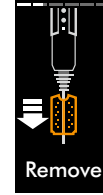


Cảnh báo trên màn hình với dòng chữ "Clean filter" (Làm sạch bộ lọc), biểu tượng cho thấy khoang lọc đang được tháo ra khỏi máy.

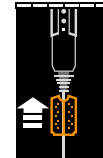
Bộ lọc bị tắc

Máy duỗi tóc của bạn sẽ không hoạt động cho tới khi bộ lọc được làm sạch.

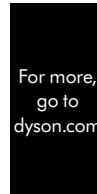
Quét mã QR trên màn hình để giúp khắc phục cảnh báo này hoặc làm theo hướng dẫn Làm sạch bộ lọc ở trên.



Màn hình hiển thị cảnh báo "Filter blocked" (Bộ lọc bị tắc), tiếp đó là mã QR với dòng chữ "Show me" (Chỉ cho tôi). Biểu tượng cho thấy bộ lọc được tháo ra để làm sạch.



Màn hình hiển thị các bước làm sạch bộ lọc: ngâm, rửa, phơi khô và lắp lại.



Màn hình cuối cùng có dòng chữ "For more, go to dyson.vn" (Để biết thêm chi tiết, truy cập dyson.vn) và lặp lại mã QR.

Không có bộ lọc

Bộ lọc chưa được lắp đúng cách hoặc bị thiếu. Máy duỗi tóc của bạn sẽ không hoạt động cho tới khi được lắp khít.



Cảnh báo "No filter" (Không có bộ lọc) được hiển thị, với biểu tượng cho thấy khoang lọc đang được gắn lại vào máy.

Liên hệ Dyson

Đã xảy ra lỗi với máy duỗi tóc của bạn. Vui lòng liên hệ với Dyson.



Một cảnh báo màu đỏ xuất hiện trên màn hình với dòng chữ “Contact Dyson” (Liên hệ với Dyson), tiếp theo là mã QR.

Cảnh báo điện áp

Máy của bạn đã được cắm vào ổ điện có mức điện áp không phù hợp hoặc điện áp không ổn định.

Hãy cắm máy vào nguồn điện tương thích, ổn định.



Màn hình có dòng chữ “Volt alert” (Cảnh báo điện áp) với biểu tượng nguồn điện và dấu chấm than.

Quá nóng

Máy duỗi tóc của bạn bị quá nóng và cần giảm nhiệt độ.

Hãy tắt máy duỗi tóc, rút phích cắm và để máy nguội.



Màn hình hiển thị biểu tượng nhiệt kế màu đỏ với dòng chữ “Too hot” (Quá nóng). Hướng dẫn tiếp theo để tắt và rút phích cắm.



Màn hình hướng dẫn tiếp theo cho thấy để nguội máy, cắm điện và bật máy.

Đặt lại

Máy duỗi tóc của bạn gặp lỗi. Nhấn nút nguồn để tắt máy rồi bật lại.

Nếu làm như vậy mà cảnh báo vẫn xuất hiện, hãy tắt máy duỗi tóc và rút phích cắm điện. Cắm điện và bật lại.



Hai màn hình đặt lại cho thấy biểu tượng nguồn và điện áp với dấu chấm than.