

dyson lightcycle morph

คู่มือผู้ใช้



-
- 2 การลงทะเบียนการรับประกัน
 - 3 การประกอบคอมพิวเตอร์
 - 3 การจัดวางคอมพิวเตอร์
 - 4 คุณภาพสีและความสว่าง
 - 4 การตั้งค่า
 - 5 การปิด/เปิดเทคโนโลยีไร้สาย Bluetooth®
 - 5 ช่องเสียบชาร์จ USB-C

CD06_IN.00000_PN.000000-00-00
00.00.00 VERSION NO.01

ขอบคุณที่วางใจเลือก ชื่อโคมไฟ Dyson

ควบคุมได้อย่างรอบด้านด้วยแอป Dyson Link

ดูวิธีเริ่มต้นใช้งานทีละขั้นตอนและรับการช่วยเหลือ

ควบคุมวิธีการทำงานและตั้งเวลาโคมไฟ Dyson
ของคุณ



ดาวน์โหลดแอป Dyson Link

ดาวน์โหลดแอป Dyson Link จาก App store หรือ Google Play
เปิดแอปแล้วปฏิบัติตามขั้นตอนบนหน้าจอเพื่อสร้างบัญชีใหม่

สำหรับข้อมูลเพิ่มเติมและความช่วยเหลือ:

<https://www.dyson.co.th/th-TH/support/contact-us>

+66 2026 6325



Apple และโลโก้ Apple เป็นเครื่องหมายการค้าของ Apple Inc. ที่จดทะเบียนในสหรัฐอเมริกา
และประเทศอื่นๆ App Store เป็นเครื่องหมายการค้าของ Apple Inc. ที่จดทะเบียนใน
สหรัฐอเมริกาและประเทศอื่นๆ

Google Play และโลโก้ Google Play เป็นเครื่องหมายการค้าของ Google Inc.

เครื่องหมายคำ Bluetooth® และโลโก้ต่างๆ เป็นเครื่องหมายการค้าจดทะเบียนที่บริษัท
Bluetooth SIG, Inc เป็นเจ้าของลิขสิทธิ์ และการใช้งานเครื่องหมายดังกล่าวโดย Dyson
นั้นอยู่ภายใต้การอนุญาต

การลงทะเบียนการรับประกัน

เราไม่หยุดดูแลผลิตภัณฑ์ของเราหลังจากที่
คุณซื้อไปแล้ว

แม้แต่ในกรณีที่การรับประกันสิ้นสุดลงแล้ว
เราก็ยังคงพร้อมช่วยเหลือ

หมายเลขประจำตัวเครื่องจะอยู่บนป้าย

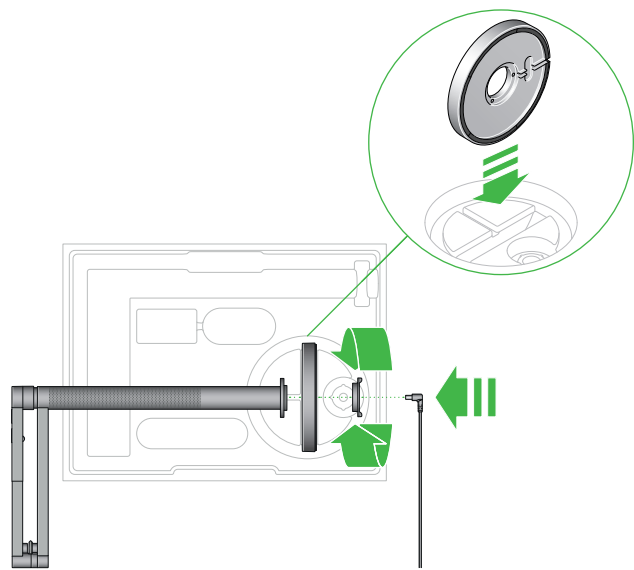
ข้อมูลการใช้พลังงานซึ่งอยู่ที่ด้านล่างของ
โคมไฟ

โปรดจดบันทึกหมายเลขประจำตัวเครื่องไว้
เพื่อใช้อ้างอิงในอนาคต

ภาพเพื่อแสดงเป็นตัวอย่างเท่านั้น



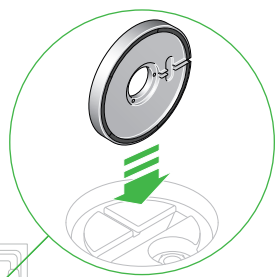
การประกอบคอมพิวเตอร์



เราได้ออกแบบกล่องมาให้ช่วยอำนวยความสะดวกในการประกอบคอมพิวเตอร์

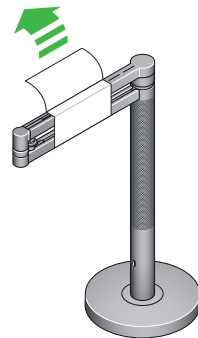
ยกฐานวางขึ้น แล้ววางในแนวตั้งจากกับช่องในกล่อง

ใส่ตัวเครื่องหลักเข้าไปในรูที่อยู่ด้านบนของฐานวาง ตรวจสอบให้แน่ใจว่าอยู่ในระดับเดียวกันพอดี



ใส่เป็นเกลียวสำหรับล็อกเข้ากับฐานคอมพิวเตอร์ หมุนตามเข็มนาฬิกาให้แน่น

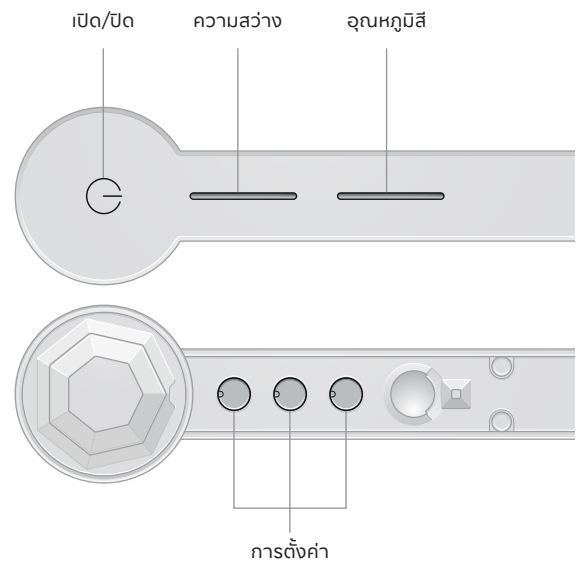
เสียบต่อสายไฟเข้ากับฐานคอมพิวเตอร์ และตรวจสอบว่าอยู่ในตำแหน่งแนวสายที่กำหนด



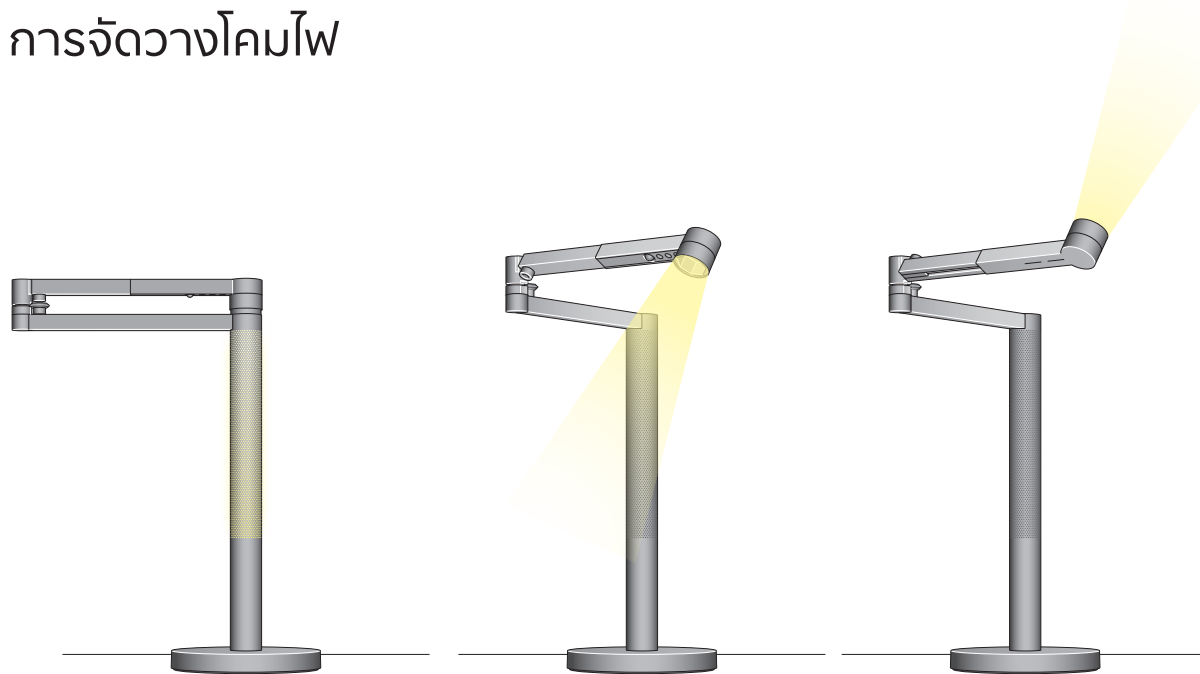
แกะพลาสติกที่หุ้มคอมพิวเตอร์ออกให้หมด

เสียบปลั๊กและเปิดคอมพิวเตอร์

ดาวน์โหลดแอป Dyson link และเพิ่มคอมพิวเตอร์ของคุณ

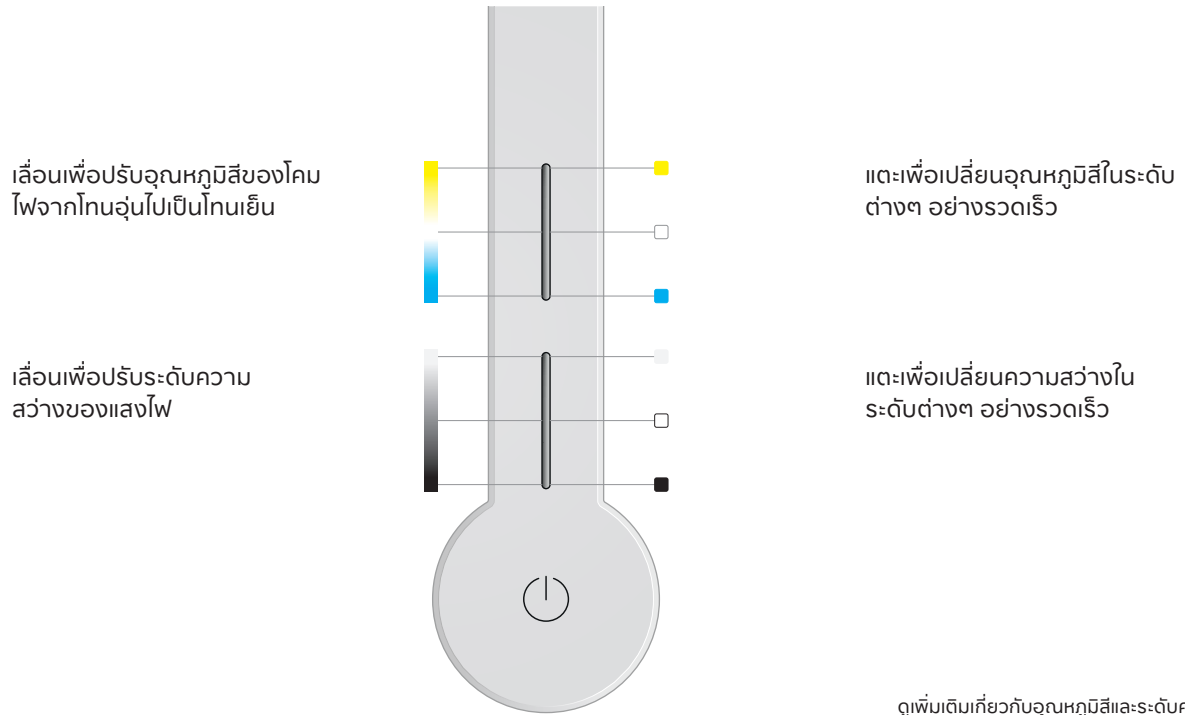


การจัดวางคอมพิวเตอร์



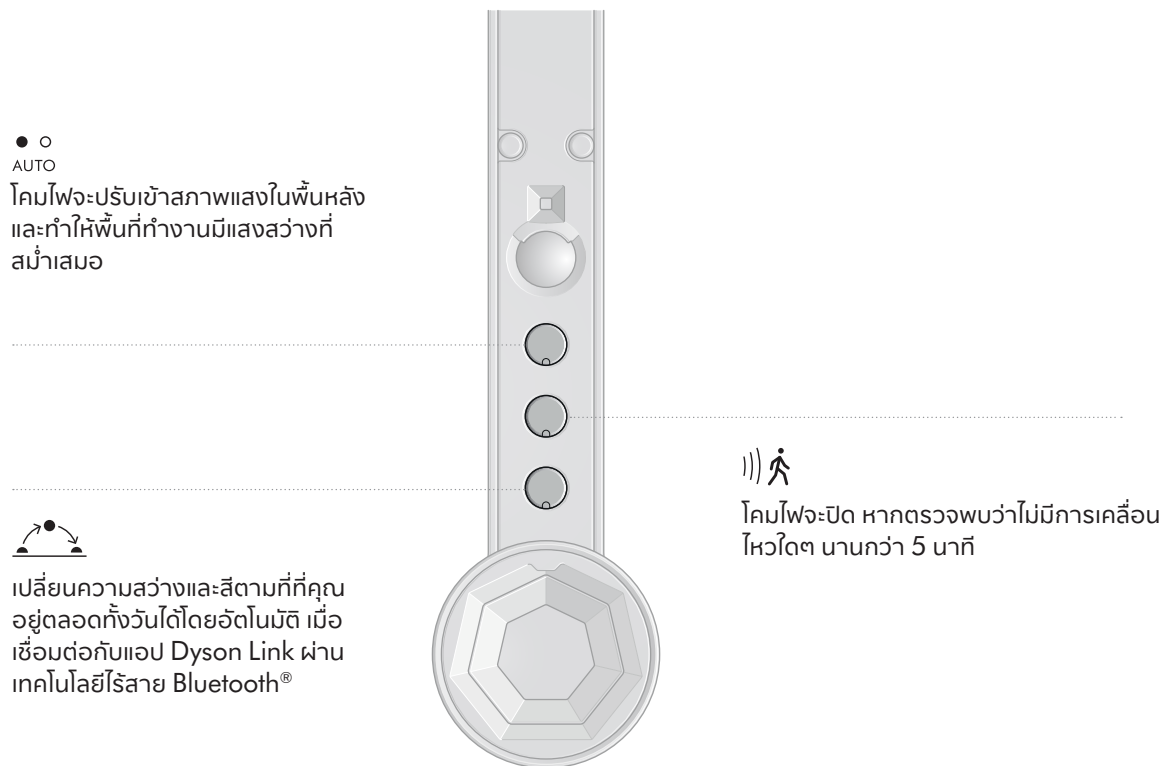
คุณสามารถเปลี่ยนตำแหน่งคอมพิวเตอร์ได้ง่ายๆ ด้วยการหมุนหัวออปติคัล แขน และก้านคอมพิวเตอร์อย่างอิสระถึง 360 องศา

อุณหภูมิสีและความสว่าง



ดูเพิ่มเติมเกี่ยวกับอุณหภูมิสีและระดับความสว่าง และใช้ประโยชน์สูงสุดจากคอมไฟของคุณ เข้าไปที่แอป Dyson Link หรือออนไลน์ที่: <http://dyson.com/mylcm>

การตั้งค่า



สำหรับข้อมูลเพิ่มเติมเกี่ยวกับการใช้งานคอมไฟของคุณโดยไม่เชื่อมต่อกับแอป Dyson Link: <http://dyson.com/mylcm>

การปิด/เปิดเทคโนโลยีไร้สาย Bluetooth®

คอมพิวเตอร์ของคุณจะเปิดใช้งานเทคโนโลยีไร้สาย
Bluetooth® เป็นค่าเริ่มต้น

กดปุ่มตรงกลางค้ำจ้วงไว้จนกว่าไฟ LED บนทั้ง
สามปุ่มจะกะพริบ แหล่งจ่ายแสงไฟหลักจะปิดลง
จากนั้นจะเปิดอีกครั้งเพื่อแสดงให้เห็นการปิด
การใช้งาน Bluetooth แล้ว

หากต้องการเปิดใช้งาน Bluetooth อีกครั้ง
โปรดปฏิบัติตามขั้นตอนข้างต้นอีกครั้ง แหล่ง
จ่ายไฟหลักจะกะพริบสองครั้งเพื่อแสดงให้
ทราบว่าเปิดการใช้งาน Bluetooth อีกครั้ง
เรียบร้อยแล้ว



ช่องเสียบชาร์จ USB-C



เสียบอุปกรณ์มือถือเพื่อชาร์จได้
ถึง 1.5 แอมป์ ที่ 5 โวลต์

