

supersonic nural

คู่มือผู้ใช้

Supersonic nural

ภาพด้านหลังของเครื่องเป่าผม
Dyson Supersonic Nural



HD16 JN.00000 PN.000000-00-00
00.00.00 VERSION NO.01

สารบัญ
ภายในกล่อง
เริ่มต้นใช้งาน
เซ็นเซอร์ Nural™
ไฟแคปซูล

หัวเป่าสำหรับจัดแต่งทรง
ไฟ LED
การทำความสะอาดตัวกรองเป็นประจำ

ภายในกล่อง



เครื่องเป่าผม Dyson Supersonic Nural™

ภาพด้านหลังของเครื่องเป่าผม Dyson Supersonic Nural™ เริ่มจากส่วนหัวของเครื่อง ปุ่มปกป้องหนังศีรษะอยู่ที่ด้านบน ปุ่มกระแสน้ำอุ่นอยู่ทางซ้าย และปุ่มอุณหภูมิอยู่ทางขวา ด้านจับมีปุ่มเปิดปิด และปุ่มลดยืดที่ด้านบน และฝาครอบตัวกรองที่ด้านล่าง



หัวเป่าผมแบบนุ่มนวล

หัวเป่าผมแบบนุ่มนวลและเป็นรอยหยัก



หัวเป่าผมจัดแต่งทรง

หัวเป่าผมแบนและบานออก



หัวสำหรับเป่าเรียบ

หัวเป่าผมแบบแบนตรง



หัวเป่ากระจายลม

หัวเป่าทรงโคนพร้อมซี่หัวกระจายลม



หัวเป่าลดผมชี้ฟู

หัวเป่าพร้อมแกนบัวทรงกระบอกและขนแปรงที่พับได้

เริ่มต้นใช้งาน

ภาพด้านหลังของเครื่องเป่าผม Dyson Supersonic Nural ซึ่งแสดงให้เห็นปุ่มกระแสมพร้อมไฟ LED ทางด้านซ้าย และปุ่มอุณหภูมิพร้อมไฟ LED ทางด้านขวา และปุ่มปกป้องหนังศีรษะที่ด้านบน ปุ่มเปิด/ปิดและปุ่มลมเย็นอยู่ด้านล่างของด้ามจับ

เปิด/ปิดโหมดปกป้องหนังศีรษะ

โหมดปกป้องหนังศีรษะจะทำงานตามค่าที่ตั้งขึ้นเมื่อใช้ครั้งแรก

ปุ่มปกป้องหนังศีรษะอยู่ด้านหลัง ข้างบนส่วนหัวทรงกรบอกของเครื่องเป่าผม

แคปซูล

จุดที่ติดตั้งเซ็นเซอร์ Time of Flight, เซ็นเซอร์ Hall และไฟแคปซูล

แคปซูลนั้นลอยอยู่กลางของช่องว่างตรงกลางเครื่องเป่าผม

การควบคุมกระแสลม

ความเร็วลม 3 ระดับ:
- เร็ว/สูง
- ปุ่มนวล/กลาง
- อ่อนโยน/ต่ำ

ปุ่มควบคุมกระแสลมอยู่ที่ด้านหลังทางฝั่งซ้ายของส่วนหัวทรงกรบอกของเครื่องเป่าผม

ปุ่มเปิด/ปิด

สวิตช์เลื่อนขึ้นลง

ปุ่มเปิด/ปิดนั้นอยู่ที่ด้านหลัง ตรงด้านบนของด้ามจับ โดยเป็นปุ่มเลื่อนซึ่งสามารถดันขึ้นลงได้

ลมเย็น

กดค้างไว้เพื่อหยุดการทำความร้อนและเซ็ตผมให้อยู่ทรง

ปุ่มลมเย็นอยู่ด้านหลังของด้ามจับของเครื่องเป่าผม ถัดลงมาจากปุ่มเปิด/ปิด

ช่องลมเข้า

ช่องลมเข้านั้นถูกรองเอาไว้ด้วยตัวกรอง โดยอยู่ที่ด้านล่างของด้ามจับ

ไฟ LED

ไฟ LED อยู่ที่ด้านหลังของส่วนหัวทรงกรบอกของเครื่องเป่าผม โดยอยู่เหนือปุ่มกระแสลมและปุ่มอุณหภูมิ แต่ละด้านมีไฟ LED 3 ดวง ซึ่งจะสว่างขึ้นตามปุ่มที่ถูกกด ไฟเหล่านี้ยังทำหน้าที่แจ้งให้ทราบเมื่อจำเป็นต้องทำความสะอาดตัวกรอง หรือเมื่อตัวกรองมีปัญหา

การควบคุมอุณหภูมิ

ความร้อน 4 ระดับ

ปุ่มควบคุมอุณหภูมิอยู่ที่ด้านหลังทางฝั่งขวาของส่วนหัวทรงกรบอกของเครื่องเป่าผม

ตะแกรงตัวกรองแบบถอดได้

ถอดทำความสะอาดง่าย

ฝาครอบตัวกรองอยู่ที่ด้านล่างของด้ามจับ

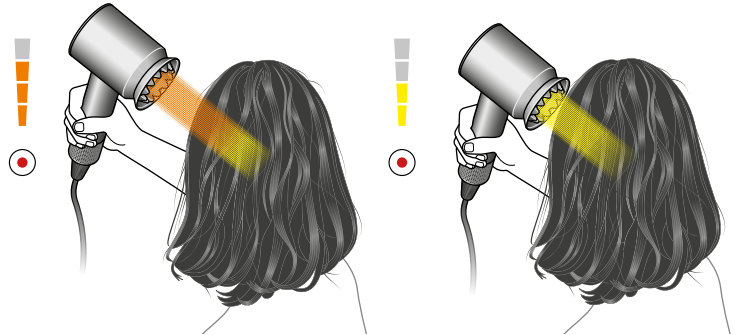


เซ็นเซอร์ Nural™

เครือข่ายเซ็นเซอร์ Nural™ ช่วยให้เครื่องเป่าผม Dyson Supersonic Nural™ สามารถยกระดับและทำให้ขั้นตอนการจัดแต่งทรงของคุณมีประสิทธิภาพยิ่งขึ้น

โหมดปกป้องหนังศีรษะ

เซ็นเซอร์ Time of Flight วัดระยะห่างเพื่อลดระดับความร้อนโดยอัตโนมัติเมื่อขยับเครื่องเข้าใกล้ผมของคุณ เพื่อให้อุณหภูมิหนังศีรษะอยู่ในระดับที่ไม่ร้อนเกินไปและคงที่เสมอ

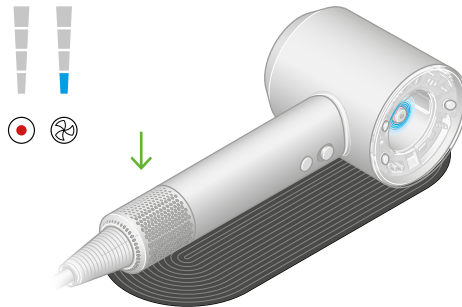


ภาพผู้หญิงขณะกำลังใช้เครื่องเป่าผม Dyson Supersonic Nural สองภาพ ทางซ้าย เครื่องเป่าผมใช้ระดับความร้อนปานกลาง ทางขวา ตัวเครื่องอยู่ใกล้กับผมมากกว่า โหมดปกป้องหนังศีรษะจึงปรับเป็นระดับความร้อนต่ำโดยอัตโนมัติ

ตรวจจับการหยุดพัก

เซ็นเซอร์วัดการเคลื่อนไหวตรวจจับจะรับรู้เมื่อเครื่องถูกวางลง โดยจะหยุดการทำงานของตัวทำความร้อนโดยอัตโนมัติ พร้อมลดกระแสลมและเสียงรบกวน ไฟแคปซูลจะกระพริบเป็นสีฟ้า

เคล็ดลับ: เพื่อให้แน่ใจว่าระบบตรวจจับการหยุดพักได้เริ่มทำงานแล้ว โปรดรอนกว่าเสียงมอเตอร์จะเบาลงก่อนที่จะปล่อยมือออกจากเครื่องเป่าผม ไฟแคปซูลจะกระพริบเป็นสีฟ้า



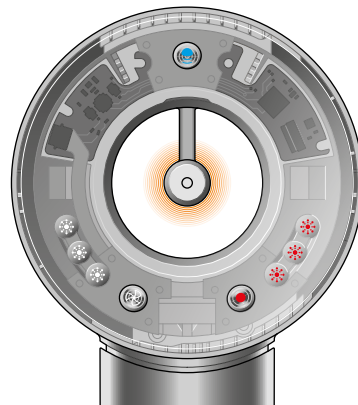
เครื่องเป่าผม Dyson Supersonic Nural วางนอนอยู่พร้อมเปิดใช้งานระบบตรวจจับการหยุดพัก ความร้อนถูกปิด กระแสลมอยู่ในระดับเบาที่สุด และไฟแคปซูลเป็นสีฟ้า

การเรียนรู้ของหัวเป่า

เซ็นเซอร์ Hall รับรู้ว่าการใช้หัวเป่าชนิดใดอยู่ และเปลี่ยนไปเป็นการตั้งค่าครั้งล่าสุดที่ใช้งานโดยอัตโนมัติ

ไฟแคปซูล

แคปซูลที่อยู่ตรงกลางเปลี่ยนสีเพื่อแสดงสถานะการตั้งค่าความร้อนในขณะนั้น ความร้อนและสีจะปรับเปลี่ยนโดยอัตโนมัติในโหมดปกป้องหนังศีรษะ




- ความร้อนสูง
- ความร้อนปานกลาง
- ความร้อนต่ำ
- ไม่มีความร้อน

แคปซูลอยู่ตรงกลางช่องว่างของเครื่องเป่าผม ไฟ LED ในแคปซูลสว่างเป็นสีแดงเพื่อบ่งบอกถึงความร้อนสูง สีส้มสำหรับความร้อนปานกลาง สีเหลืองสำหรับความร้อนต่ำ และสีฟ้าเมื่อไม่มีความร้อนเลย

หัวเป่าสำหรับจัดแต่งทรง

การเรียนรู้ของหัวเป่ารับรู้ว่าการใช้หัวเป่าอัจฉริยะชนิดใดอยู่ และเรียนรู้ได้ถึงการจัดแต่งทรงที่คุณชื่นชอบสำหรับหัวเป่าแต่ละชนิด

หัวเป่าทั้งหมดประกอบด้วยแม่เหล็กเพื่อให้บิดหมุนและถอดเข้าออกได้ง่าย เทคโนโลยี Heat Shield ช่วยให้เห็นผิวของหัวเป่าสำหรับจัดแต่งทรงของคุณเย็นอยู่เสมอ ถอดหัวเป่าออกมา โดยจับที่บริเวณขอบที่ยังเย็นอยู่

	หัวเป่าสำหรับจัดแต่งทรง	ระดับความร้อนและแรงลมที่ตั้งไว้	สามารถใช้ร่วมกับโหมดปกป้องหนังศีรษะ	สามารถใช้ร่วมกับระบบตรวจจับการหยุดพัก
	หัวเป่าลมแบบนุ่มนวล กระจายลมอย่างทั่วถึงเพื่อการเป่าแห้งอย่างนุ่มนวลแต่รวดเร็ว	ความร้อนสูง แรงลมสูง ¹	ใช่	ใช่
	หัวเป่าจัดแต่งทรง กว้างและบางขึ้นกว่าเดิมเพื่อจัดแต่งทรงได้อย่างตรงจุด	ความร้อนสูง แรงลมปานกลาง	ใช่	ใช่
	หัวสำหรับเป่าเรียบ ทำให้ผมเรียบลื่นดูเป็นธรรมชาติ	ความร้อนปานกลาง แรงลมปานกลาง	ใช่	ใช่
	หัวเป่ากระจายลม สำหรับผมหยิกและลอนคลายใหญ่	ความร้อนปานกลาง แรงลมปานกลาง		
	หัวเป่าลมผิวฟู จัดแต่งทรงและปิดท้ายด้วยกระแสลม Coanda	ความร้อนต่ำ แรงลมสูง		ใช่

1. หัวเป่าลมแบบนุ่มนวลจะใช้การตั้งค่าแรกเริ่มเหมือนกับเครื่องเป่าผมที่ไม่มีหัวเป่าติดตั้งอยู่

ไฟ LED

การตั้งค่า

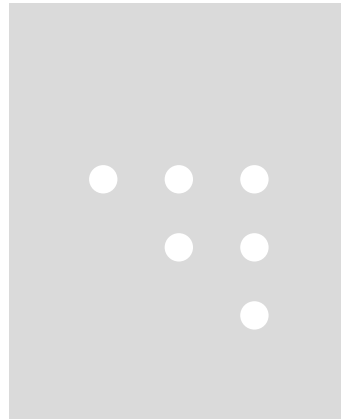
ไฟ LED จะระบุให้ทราบว่า คุณกำลังใช้การตั้งค่าระดับใดอยู่

กระเปาะ

ไฟ LED สีขาวสว่าง
3 ดวง

ไฟ LED สีขาวสว่าง
2 ดวง

ไฟ LED สีขาวสว่าง
1 ดวง



เร็ว/สูง

ปานกลาง/ปานกลาง

อ่อนโยน/ต่ำ

อุณหภูมิ

อุณหภูมิสูงสุดในการทำงานในสภาพแวดล้อมการใช้งานปกติ: 105°C

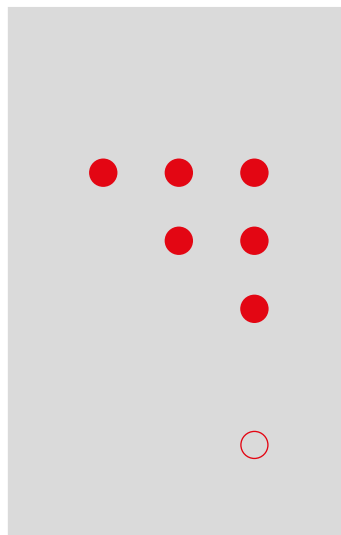
อุณหภูมิสูงสุดของเทอร์มิสเตอร์ที่จะตัดการทำงานเพื่อความปลอดภัย: 145°C

ไฟ LED สีแดง
สว่าง 3 ดวง

ไฟ LED สีแดงสว่าง
2 ดวง

ไฟ LED สีแดงสว่าง
1 ดวง

ไม่มีไฟ LED สีแดง
สว่างเลย



สูง

กลาง

ต่ำ

เย็น

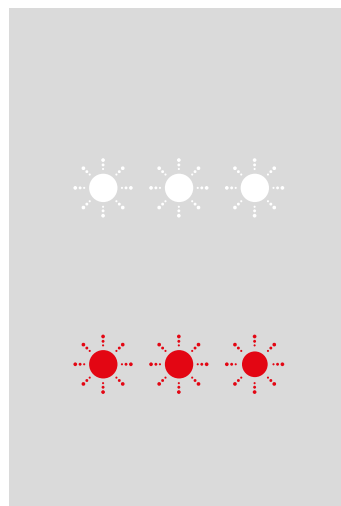
การวิเคราะห์

ไฟ LED จะกระพริบอย่างต่อเนื่องเพื่อแจ้งให้คุณทราบว่า คุณต้องแก้
ปัญหาที่เกิดขึ้น

ความสะอาดตัวกรอง ปฏิบัติตามขั้นตอนหรือชมวิดีโอที่
www.dyson.co.th/th-TH/products/hair-care/hair-dryers/supersonic-nural/owners

หากไฟทั้ง 3 ดวง ยังคงกระพริบอยู่ โปรดติดต่อสายด่วนช่วยเหลือของ Dyson

ห้ามเปิดเครื่องใช้งาน



ไฟ LED สีขาว
กระพริบ 3 ดวง

ไฟ LED สีแดง
กระพริบ 3 ดวง

การทำความสะอาดตัวกรองเป็นประจำ

ตรวจสอบว่าตัวกรองของคุณสะอาดปราศจากสิ่งสกปรกและคราบตกค้างของผลิตภัณฑ์ดูแลเส้นผมเป็นประจำทุกเดือน หรือเมื่อไฟ LED กระพริบแจ้งเตือน

การรักษาประสิทธิภาพในการทำงาน

ถอดปลั๊กเครื่องออกจากแหล่งจ่ายไฟหลัก จากนั้นปล่อยให้เย็นลงก่อนจะทำความสะอาดตัวกรอง

เครื่องเป่าผม Dyson Supersonic Nural™ มีเทคโนโลยีที่ปรับแต่งมาเป็นอย่างดีเพื่อประสิทธิภาพในการทำงานที่ยืดหยุ่น

โดยคุณต้องระวังไม่ให้เทคโนโลยีดังกล่าวสัมผัสกับสิ่งสกปรกและคราบตกค้างของผลิตภัณฑ์ดูแลเส้นผม คุณจำเป็นต้องดูแลรักษาเป็นประจำเพื่อคงประสิทธิภาพในการทำงาน

ขั้นที่ 1

ก้ำด้านจับของเครื่องให้แน่น แล้วค่อยๆ หมุนฝาครอบตัวกรองไปในทิศทางทวนเข็มนาฬิกา

ขั้นที่ 2

ดึงลงแล้วถอดออกจากเครื่อง ใช้ผ้าที่ไม่มีขนหรือแปรงขนอ่อนเพื่อกำจัดฝุ่นผงที่ตกค้างอยู่ออกจากทั้งฝาครอบตัวกรองและตะแกรงตัวกรอง

ขั้นที่ 3

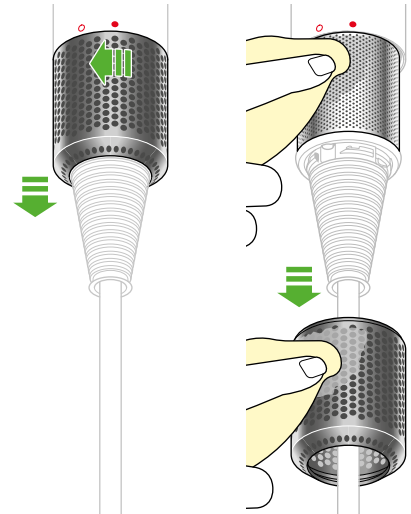
ห้ามใช้น้ำในการทำความสะอาดตะแกรงตัวกรอง และระวังขัดถูแรงจนเกินไป

ขั้นที่ 4

หมุนฝาครอบตัวกรองกลับเข้าที่ให้อยู่ในตำแหน่งที่ถูกต้อง ปิดไปในทิศทางตามเข็มนาฬิกาเพื่อล็อกให้แน่นก่อนใช้งาน

ภาพซูมใกล้ขณะถอดฝาครอบตัวกรองออกจากตัวกรอง มีผ้าเช็ดทำความสะอาดตัวกรองและฝาครอบอย่างเบามือ

ภาพซูมใกล้ของฝาครอบตัวกรองแบบถอดได้ที่ด้านล่างของเครื่องเป่าผม ลุกศรชี้ให้บิดไปทางซ้ายแล้วดึงออก



ภาพซูมใกล้ของฝาครอบตัวกรองแบบถอดได้ที่ด้านล่างของเครื่องเป่าผม ลุกศรชี้ให้บิดไปทางขวาเพื่อล็อกกลับเข้าที่เดิม

