

# airwrap i.d.

Dyson Airwrap i.d. 標誌

## 用戶手冊



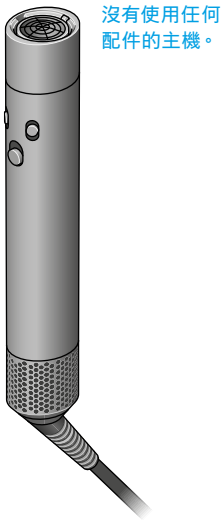
SV12 JN.00000 PN.000000-00-00  
00.00.00 VERSION NO.01

包裝盒內包括  
開始使用  
連接 MyDyson™ 應用程式  
使用你的配件  
預備造型

捲髮  
塑型  
順髮  
打造豐盈感  
定期濾網保養

**dyson** Dyson 標誌

# 包裝盒內包括



沒有使用任何配件的主機。

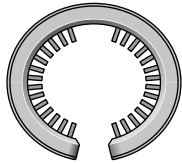
Dyson Airwrap i.d.™  
智能吹風造型器主機

快速乾髮風嘴配件。



快速乾髮風嘴

剛好吻合 Dyson Airwrap 多功能造型器底部的圓柱型配件以進行清潔。

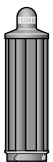


濾網刷

部分配件可能未包含在內



30mm  
Airwrap™  
造型髮捲



40mm  
Airwrap™  
造型髮捲



20mm  
Airwrap™  
造型髮捲



30mm  
Airwrap™  
長型髮捲



40mm  
Airwrap™  
長型髮捲



Conical  
Airwrap™  
錐形持久髮捲



軟質順髮梳



硬質順髮梳



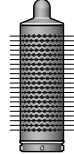
升級版靈活  
軟質順髮梳



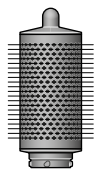
升級版靈活  
硬質順髮梳



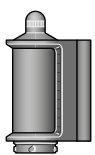
小號圓頭  
豐髮梳



圓頭豐髮梳



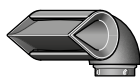
圓頭豐髮梳  
加大版



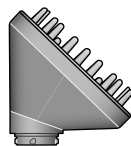
乾髮抗毛躁  
風嘴



快速乾髮  
風嘴



精準造型  
集風嘴



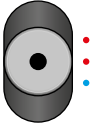
捲髮風罩



擴散風嘴

# 開始使用

溫度控制鍵設於手柄的右前方。

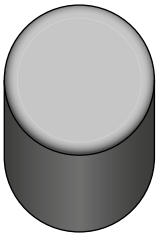


**溫度控制**  
三種不同溫度設定，  
包括瞬間冷風鍵。



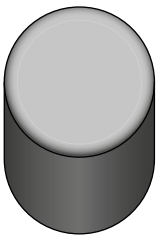
**氣流控制**  
3 種氣流速度。

氣流控制鍵設於手柄的左前方。  
以滑動式設計，可以向上及向下推動。



**開關**  
滑動式開關

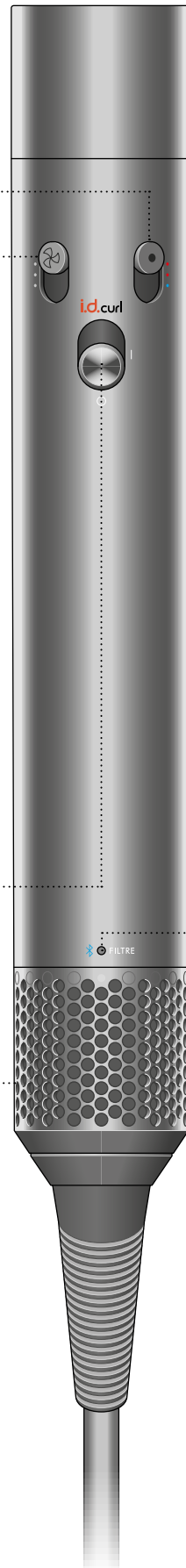
電源鍵設於手柄的中間。  
以滑動式設計，可以向上  
及向下推動。



i.d. curl™ 個人化捲髮程序  
在 MyDyson™ 應用程式中  
完成教學以解鎖此功能。  
向上滑動再放開即可啟動  
i.d. curl™ 個人化捲髮程序。

**可拆式濾網外殼**  
方便拆除以作清潔 (請參考  
「定期濾網保養」部分中的  
詳細資料)。

濾網外殼設於  
手柄的底部。



LED 燈號設於手柄底部、  
濾網外殼的上方。



**LED**  
閃爍藍燈 – 準備好連接。

持續亮起藍燈 – 已連接。

清潔濾網。

請參考「定期濾網保養」  
部分中的詳細資料。

若清洗濾網後仍然亮起  
紅色 LED 燈號，請聯絡  
Dyson 服務專線。

# 連接至 MyDyson™ 應用程式以 解鎖 i.d. curl™ 個人化捲髮程序

在 App Store 或 Google Play 下載。

## 第 1 步

下載 MyDyson™ 應用程式並建立帳戶。  
若你已經擁有帳戶，請登入。

## 第 2 步

啟動你的 Dyson Airwrap i.d.™ 智能吹風造型器，並新增產品至應用程式中。  
請確保你的流動裝置已啟用 Bluetooth® 無線技術。

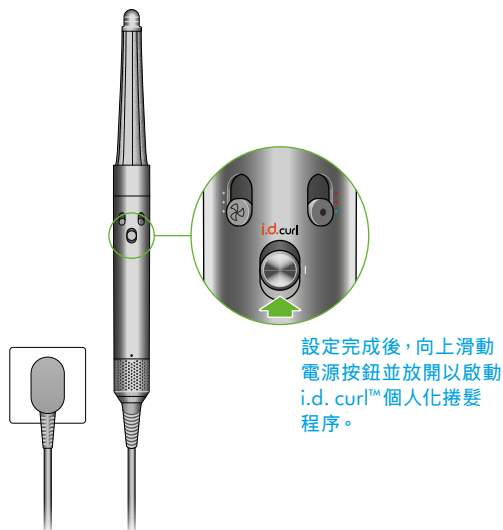
## 第 3 步

跟隨以下步驟以配對你的 Airwrap i.d.™。  
此時氣流將會被啟動。

## 第 4 步

成功配對後，請關閉你的 Airwrap i.d.™。  
於應用程式中繼續進行設定以啟用 i.d. curl™ 個人化捲髮程序等功能。

MyDyson 應用程式標誌  
App Store 及 Google Play

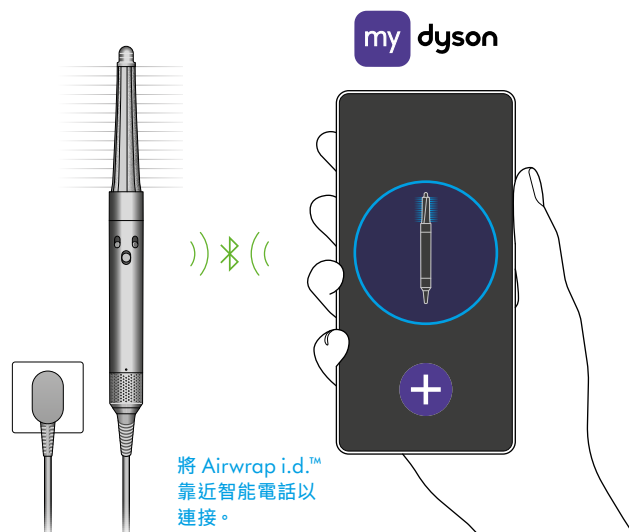


設定完成後，向上滑動  
電源按鈕並放開以啟動  
i.d. curl™ 個人化捲髮  
程序。

## 連接 MyDyson™ 應用程式

應用程式功能可能因市場不同而有所差異。需要連接網絡使用。  
可在 App Store 或 Google Play 中找到 MyDyson™ 應用程式  
所需的運行系統及流動裝置要求。

Apple、Apple 商標及 Siri 為 Apple Inc. 於美國及其他國家/地區的註冊商標。  
App Store 為 Apple Inc. 於美國及其他國家/地區註冊的服務商標。  
Google Play、Google Play 商標及 Google 助理為 Google Inc. 的註冊商標。

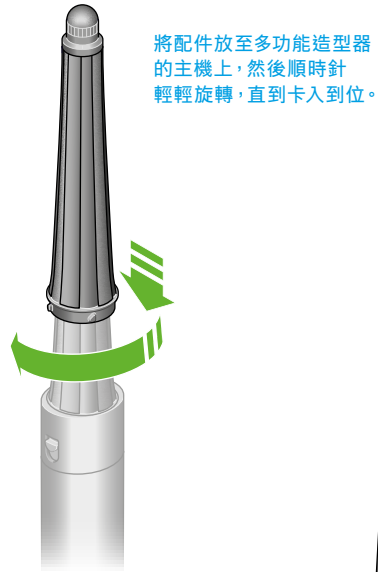


將 Airwrap i.d.™  
靠近智能電話以  
連接。

# 使用你的配件

## 連接配件

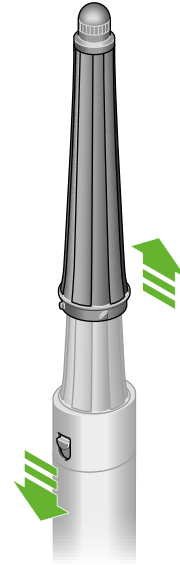
將配件轉入主機，直至穩固鎖定。



## 更換配件

如要更換配件，向下推動切換鍵即可。

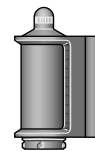
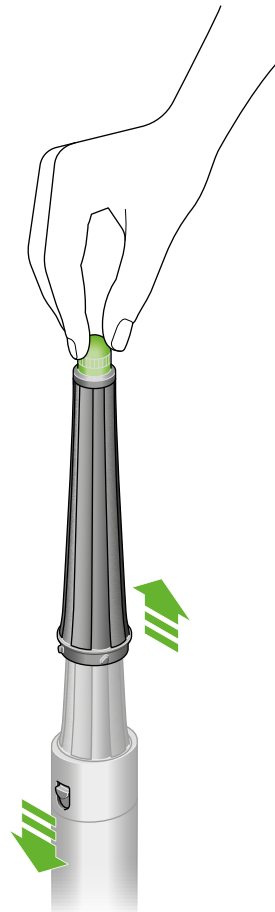
向下拉動主機頭部的卸除鍵，然後將現有的配件提起。



## 冷卻轉盤

使用 Dyson Airwrap 髮捲、圓頭豐髮梳及乾髮抗毛躁風嘴時，配件會變得燙手。如需要切換成其他配件，請握住冷卻轉盤位置。

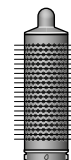
握住配件頂端的冷卻轉盤位置，向下拉動卸除鍵，然後將配件提起。



乾髮抗毛躁風嘴



Conical Airwrap™  
錐型持久髮捲



圓頭豐髮梳

## 敬請小心處理燙手配件

只可握住配件的所示位置。部分配件可能偶爾需要進行清潔。

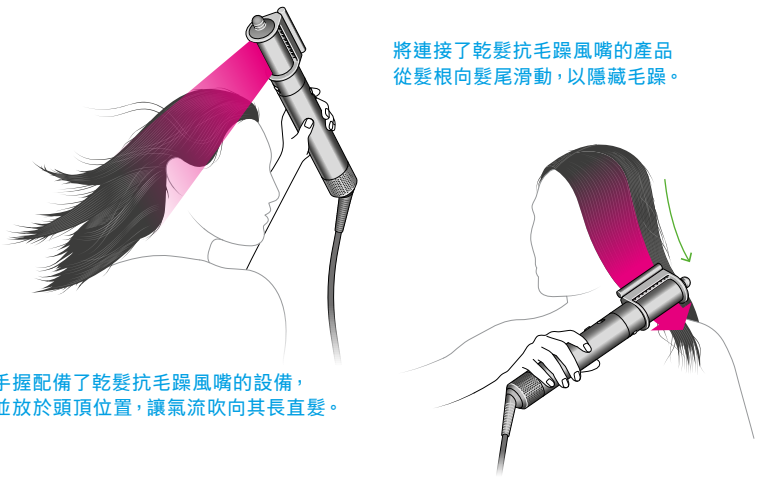
# 預備造型

要塑造直髮或波浪捲髮，可使用乾髮風嘴：  
快速乾髮風嘴或乾髮抗毛躁風嘴。

乾髮抗毛躁風嘴，備有兩種模式 (i) 乾髮 (ii) 順髮。  
使用冷卻轉盤切換模式。

捲髮前，預先吹乾頭髮，直到看起來已乾，但觸感依然清爽。

要整理線圈捲髮，請使用硬質順髮梳。  
分區從發尾開始梳理，再到發根，直到觸感達微濕狀態。



將連接了乾髮抗毛躁風嘴的產品  
從髮根向髮尾滑動，以隱藏毛躁。

手握配備了乾髮抗毛躁風嘴的設備，  
並放於頭頂位置，讓氣流吹向其長直髮。

# 捲髮

## 使用 i.d. curl™ 個人化捲髮程序

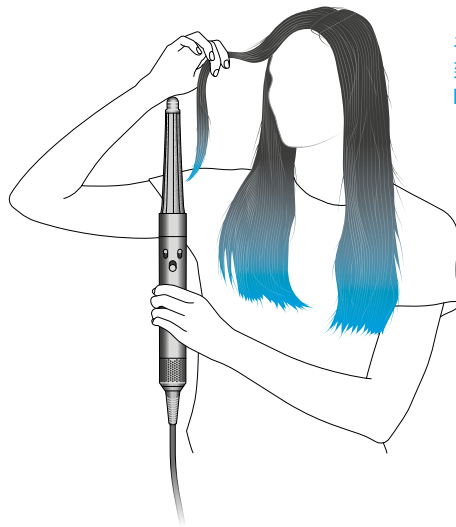
Dyson Airwrap i.d.™ 智能吹風造型器會記錄你的 i.d. curl™ 個人化  
捲髮程序。使用 MyDyson™ 應用程式，就能根據你的個人頭髮檔案  
定制個人化捲髮程序。

完成應用程式的初始設定後，向上滑動再放開電源鍵，以啟動  
i.d. curl™ 個人化捲髮程序。

## 髮捲

### 第 1 步

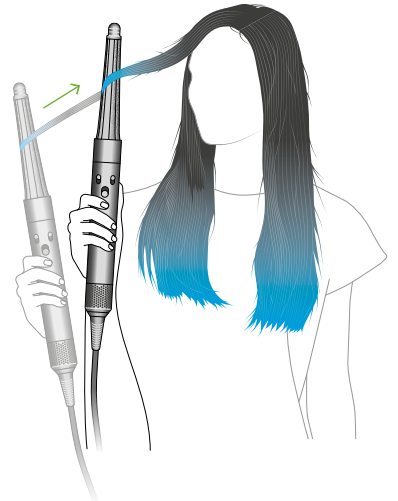
提起一小束頭髮，並將髮捲帶向髮尾。髮絲會吸附到髮捲上，並自動捲起。



手握一束頭髮，將其滑向髮捲直  
到開始進行捲髮，同時垂直握住  
Dyson 裝置。

### 第 2 步

將造型器移向髮根，無須扭動髮捲。你的 i.d. curl™ 個人化捲髮程序  
將會開始。



將裝置靠向頭部，好讓更多頭髮  
能被捲起，並包圍住髮捲。

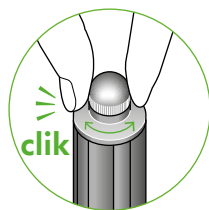
### 第 3 步

冷風模式會自動啟用，為捲髮定型。

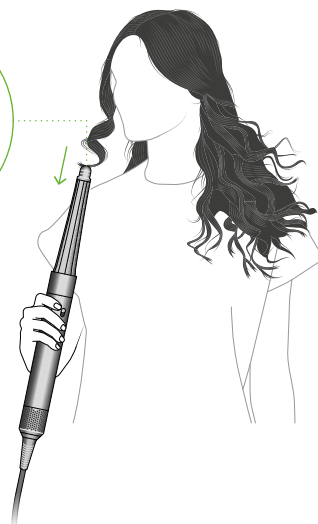
氣流會在捲髮程序完成後自動減弱。

將髮捲向下滑動，把頭髮從捲筒上取下。

如需改變捲髮方向，請扭動冷卻轉盤。



扭動冷卻轉盤以  
改變捲髮方向。



# 塑型

## 順髮梳

使用順髮梳，從髮根向髮尾梳順。

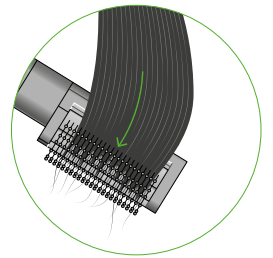
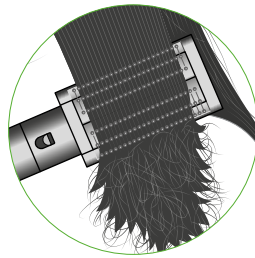
### 小貼士：

如需要豐盈效果，請讓梳齒向外。梳至髮尾位置再將髮梳轉向內以便塑造。

正在使用順髮梳配件，並將梳齒向內，沿著頭髮滑動。



正在梳理髮尾附近的頭髮，並將梳齒向外。梳至髮尾位置再將髮梳轉向內以便塑造蓬鬆度。

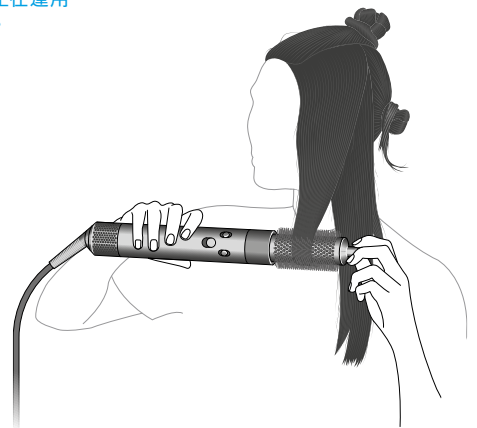


# 打造豐盈感

## 圓頭豐髮梳

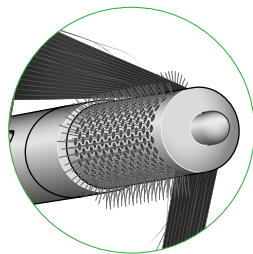
圓頭豐髮梳搭配柔細的長梳齒，將空氣引入頭髮，以增加豐盈感，吹乾同時塑型。

一個擁有長髮的人正在運用圓頭豐髮梳來捲髮。

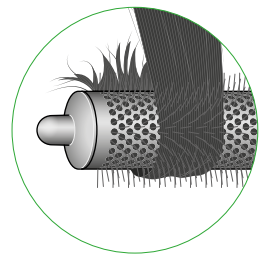


### 小貼士：

在乾髮時，將頭髮向上梳理以增加蓬鬆感。將頭髮纏繞在梳子上，為髮尾塑型。



圓頭豐髮梳上有一束頭髮，正從髮根梳理到髮尾。



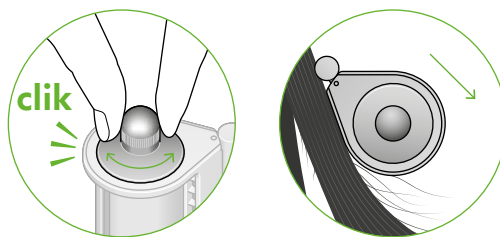
展示頭髮纏繞在圓頭豐髮梳上，形成捲曲的髮尾。

# 順髮

## 乾髮抗毛躁風嘴

扭動冷卻轉盤，以選取順髮模式。  
按壓頭髮以切換氣流方向。

扭動乾髮抗毛躁風嘴旁邊的  
冷卻轉盤以選擇順髮模式。  
讓風嘴向下滑動至髮尾。



適用於乾髮上來隱藏毛躁。

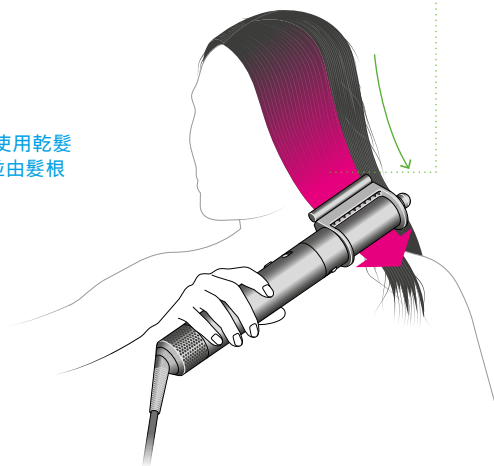
擺放於頭髮上，直到髮絲被吸附，然後慢慢向髮尾滑動。

在吹乾後的直髮上使用。

## 如何使用觸控欄

將觸控欄靠向頭部，直至你聽到「咔」一聲，髮絲會被吸附。  
從髮根向髮尾滑動，即可隱藏毛躁。

正在乾直髮上使用乾髮  
抗毛躁風嘴，並由髮根  
滑向髮尾。





# 定期濾網保養

當白色 LED 燈號開始閃爍時，就需要清洗濾網。

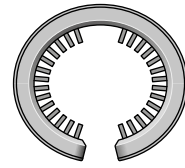
在清潔濾網前，請確保已將設備從主電源插座上拔下並讓設備冷卻。

Dyson Airwrap i.d.™ 智能吹風造型器的技術經精準調較，確保能展現卓越的性能。

而此項技術需要在無塵垢及護髮產品殘留物阻礙下才能發揮功效。因此，保養對維持性能表現非常重要。



濾網網格



濾網刷



濾網外殼

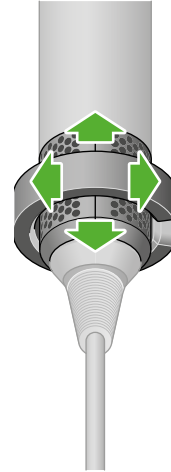
## 第 1 步

沿著電線，將濾網刷滑至濾網外殼。

以旋轉方式徹底清潔濾網外殼。

移除濾網刷。

將濾網刷滑至濾網外殼，並以旋轉方式清潔濾網外殼。

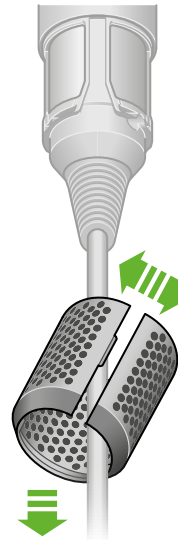


## 第 2 步

握住產品手柄，將濾網外殼向下拉到電線上。

輕輕向外拉以打開濾網外殼，並從電線上滑走。

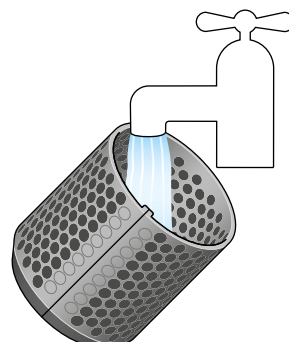
輕輕將濾網外殼向下拉至電線。打開濾網外殼並移除。



## 第 3 步

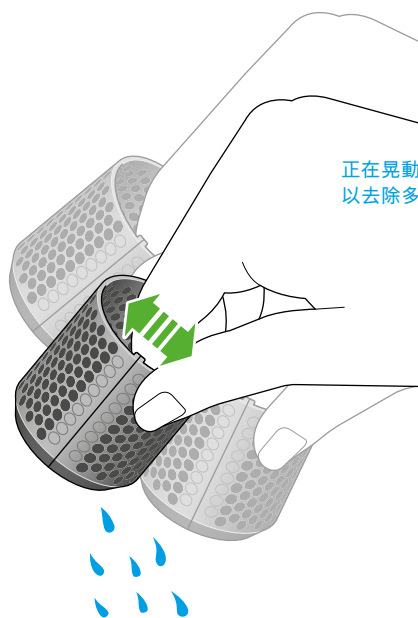
放在水龍頭下以暖水清洗濾網外殼。

在水龍頭下沖洗濾網外殼。



**第 4 步**  
搖晃濾網外殼以清除大部分多餘水分，然後讓其自然風乾。

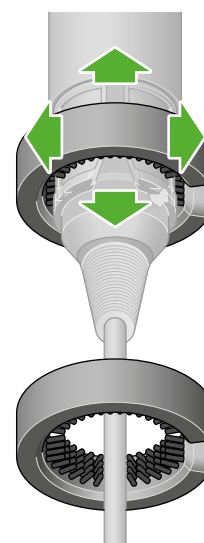
正在晃動濾網外殼  
以去除多餘水份。



**第 5 步**  
使用旋轉和上下動作，以濾網刷清潔濾網，直到移除所有碎屑。

請勿用水或化學品清潔濾網。

圍繞濾網網格以旋轉方式進行清潔。



將濾網刷滑向濾網。

**第 6 步**  
輕輕地拉開濾網外殼，並滑向電線上。

將濾網滑向手柄，左右扭動直至濾網穩妥栓接。

輕輕打開濾網外殼，  
並將其滑向手柄，  
扭動直至卡入正確位置。

