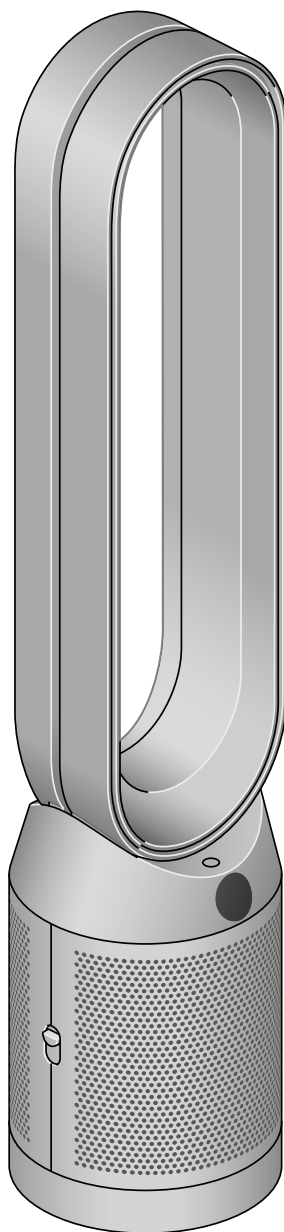


dyson purifier cool autoreact

Návod k použití



SV12.JN.00000.PN.000000-00-00
00.00.00.VERSION.NC.01

Obsah

Sestavení spotřebiče

Začínáme

Výkon a průběžné monitorování

Informace

Automatický režim

Rychlost a směr proudění vzduchu

Oscilace

Noční režim a Časovač vypnutí

Výměna kombinovaného HEPA+karbon
filtru

Resetování životnosti kombinovaného
HEPA+karbon filtru

Výměna HEPA filtru a karbonového filtru

Resetování životnosti HEPA filtru

a karbonového filtru

Péče o spotřebič

Sestavení spotřebiče

Oběma rukama uchopte spotřebič za základnu a vyzvedněte jej z krabice.

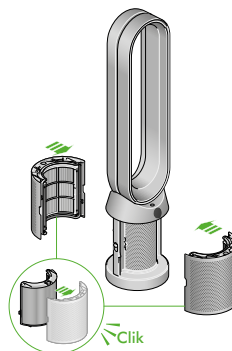
Nezvedejte jej za ventilační prsteneček.

Sestavte spotřebič s filtry, které jsou v dodávce.

Dyson Purifier Cool Auto React

Varianta s kombinovaným HEPA+karbon filtrem.

Zasuňte kombinované HEPA+karbon filtry do vnějších krytů a přiložte je ke spodní části spotřebiče. Pevně přitlačte oba vnější kryty k sobě, dokud bezpečně nezapadnou na místo.

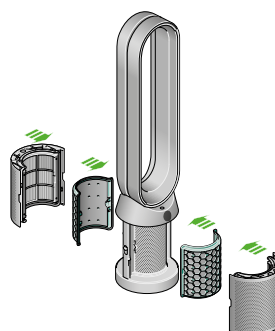


Dyson Purifier Cool Auto React

Varianta s odděleným HEPA filtrem a karbonovým filtrem.

Přiložte karbonové filtry na své místo ve spodní části spotřebiče.

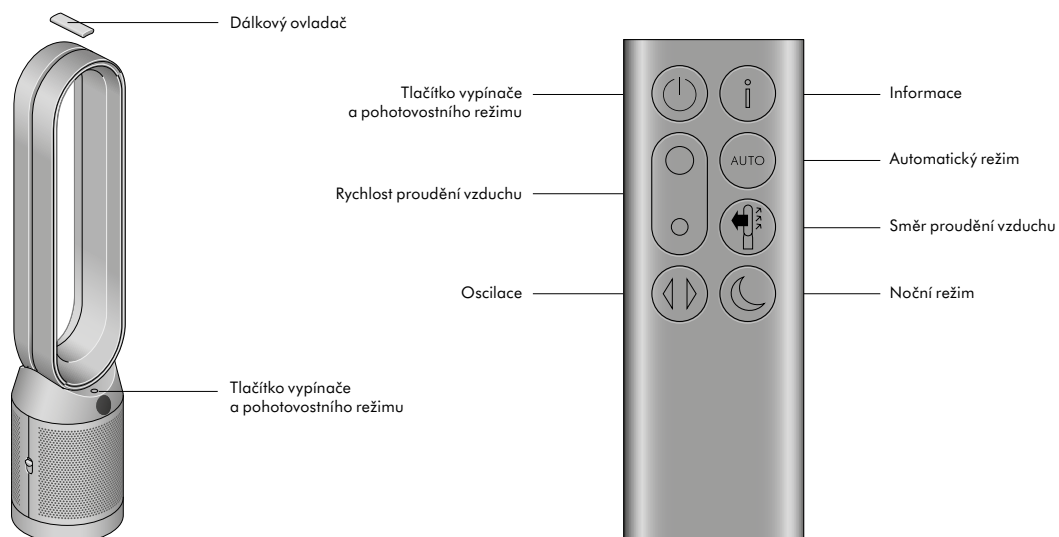
Zasuňte HEPA filtry do vnějších krytů. Přiložte vnější kryty na své místo ve spodní části spotřebiče a pevně je přitlačte k sobě, dokud oba bezpečně nezapadnou na místo.



Začínáme

Dálkový ovladač odkládejte na vršek spotřebiče tlačítky směrem dolů.

Zapojte do elektrické sítě a zapněte.



Výkon a průběžné monitorování

Tlačítko vypínače a pohotovostního režimu

Stlačením tlačítka Vypínače a pohotovostního režimu přímo na čističce vzduchu s ventilátorem Dyson nebo na dálkovém ovladači zastavíte spotřebič. Kvalitu ovzduší bude sledovat i nadále.

Průběžné monitorování

Průběžné monitorování je ve výchozím nastavení vypnuto. Po zapnutí bude vždy aktivní, dokud jej znovu nevypnete.

Při zapnutém průběžném monitorování bude vaše čistička vzduchu s ventilátorem Dyson shromažďovat informace o kvalitě vzduchu, teplotě a vlhkosti, které se zobrazí na displeji LCD.

Průběžné monitorování

Stlačte a podržte stlačené tlačítko automatického režimu Auto na dálkovém ovladači po dobu 5 sekund, abyste průběžné monitorování zapnuli. Na displeji LCD se zobrazí informace o zapnutém nebo vypnutém průběžném monitorování.

Informace

Stlačením tohoto tlačítka můžete procházet informacemi průběžně monitorovanými vaší čističkou vzduchu s ventilátorem Dyson.

Informace o kvalitě vzduchu, teplotě, vlhkosti a stavu filtru se zobrazují na LCD displeji.

Pokud určitý typ znečišťující látky způsobuje snížení kvality ovzduší, zobrazí se na displeji LCD symbol této znečišťující látky.



Kvalita vzduchu v místnosti - 12 sekund
Monitoruje aktuální kvalitu ovzduší a informuje o ní pomocí grafu zobrazujícího údaje za posledních 12 sekund.



Tuhé znečišťující látky (PM2,5)
Mikroskopické částice o velikosti až 2,5 mikrometrů, které se nacházejí ve vzduchu, který dýcháme. Patří mezi ně kouř, bakterie a alergeny.



Tuhé znečišťující látky (PM10)
Větší mikroskopické částice o velikosti až 10 mikrometrů, které se nacházejí ve vzduchu, který dýcháme. Patří mezi ně prach, spory plísní a pyl.



Těkavé organické sloučeniny
Těkavé organické sloučeniny jsou obvykle pachy, které mohou být potenciálně škodlivé. Nacházejí se zpravidla v čisticích prostředcích, barvách a nábytku.



Oxid dusičitý a další oxidační plyny
Tyto potenciálně škodlivé plyny se uvolňují do ovzduší při spalování, například při vaření nebo jsou obsaženy ve výfukových plynech vozidel.



Teplota v místnosti
Monitoruje teplotu místnosti.



Vlhkost vzduchu v místnosti
Množství vodní páry ve vzduchu vyjádřené v procentech.



Stav filtru
Zobrazuje zbývající životnost filtrů na displeji LCD a informuje, kdy je třeba filtry vyměnit.



Formaldehyd (HCHO)
Běžná látka znečišťující ovzduší v interiéru. Z nábytku, podlah a lepidel se může uvolňovat po mnoho let.



Automatický režim

Přepněte čističku vzduchu s ventilátorem Dyson do automatického režimu Auto a vestavěné senzory inteligentně upraví nastavení spotřebiče podle kvality vzduchu.

Kvalita vzduchu: spotřebič se po dosažení cílové kvality vzduchu pozastaví. Jakmile úroveň kvality vzduchu klesne, spotřebič se znovu zapne.

Rychlost proudění vzduchu: rychlost proudění vzduchu se zvýší, dokud nebude dosaženo cílové kvality vzduchu.



Rychlost a směr proudění vzduchu

Stlačením tlačítka Rychlost proudění vzduchu zvýšíte a snížíte rychlost proudění vzduchu.

Stlačením tlačítka Směr proudění vzduchu změníte směr proudění vzduchu zepředu dozadu.

Nastavte směr proudění vzduchu podle aktuální vlastní potřeby.

Pro intenzivní výstup vzduchu zepředu při čištění vzduchu a ventilaci, nastavte směr proudění vzduchu do režimu ventilátor.



Oscilace

Stlačením tlačítka Oscilace můžete nechat cirkulovat vzduch v místnosti a postupně procházet nastavení úhlu oscilací od 0° do 350°.



Noční režim a Časovač vypnutí

V nočním režimu bude čistička vzduchu s ventilátorem Dyson nadále monitorovat a reagovat na změny kvality vzduchu, ale pouze s použitím nejtišších nastavení - a se ztlumeným displejem LCD.

Stlačením tlačítka Noční režim a Časovač vypnutí procházejte možnostmi časovače.



Výměna kombinovaného HEPA+karbon filtru

Před výměnou filtru vypněte a odpojte čističku vzduchu s ventilátorem Dyson z elektrické sítě.

Zbývající životnost filtru se zobrazuje na displeji a indikuje, kdy je třeba vyměnit neomyvatelné filtry. Stlačte tlačítko Informace na dálkovém ovladači.

Budete muset resetovat odpočítávání životnosti filtru ve spotřebiči.

Dyson Purifier Cool Auto React

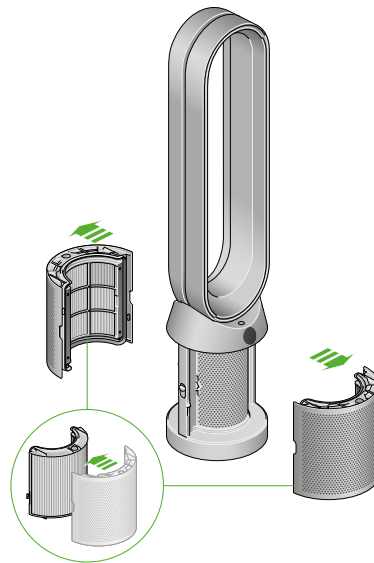
Varianta s kombinovaným HEPA+karbon filtrem.

Chcete-li vyměnit kombinovaný HEPA+karbon filtr, stlačte tlačítka na obou stranách spotřebiče a uvolněte vnější kryt. Zatlačením na výstupky filtr vyjměte.

Zasuňte náhradní filtr do vnějších krytů a zkontrolujte, zda výstupky zapadly na místo.

Přiložte vnější kryty na své místo ve spodní části spotřebiče a pevně je přitlačte k sobě, dokud oba bezpečně nezapadnou na místo.

Zapojte spotřebič do elektrické sítě, zapněte jej a resetujte odpočítávání životnosti filtru.



Resetování životnosti kombinovaného HEPA+karbon filtru

Po výměně filtru je důležité resetovat odpočítávání jeho životnosti.

Resetování životnosti kombinovaného HEPA+karbon filtru

Stlačte a podržte stlačené tlačítko Noční režim na dálkovém ovladači.

Na displeji spotřebiče se začne odpočítávat od pěti do nuly. Životnost filtru se nastaví na plnou hodnotu a spotřebič bude opět připraven k použití.



Výměna HEPA filtru a karbonového filtru

Před výměnou filtrů vypněte a odpojte čističku vzduchu s ventilátorem Dyson z elektrické sítě.

Zbývající životnost filtrů se zobrazuje na displeji a indikuje, kdy je třeba vyměnit neomyvatelné filtry. Stlačte tlačítko Informace na dálkovém ovladači .

Budete muset resetovat odpočítávání životnosti filtrů ve spotřebiči.

Dyson Purifier Cool Auto React

Varianta s odděleným HEPA filtrem a karbonovým filtrem.

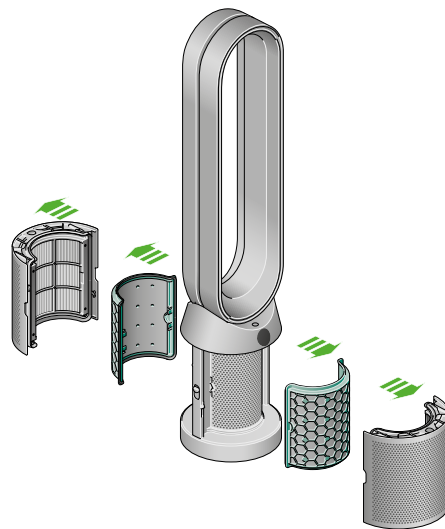
Chcete-li vyměnit HEPA filtr, stlačte tlačítka na obou stranách spotřebiče a uvolněte vnější kryt. Zatlačením na výstupky HEPA filtr vyjměte.

Zasuňte náhradní HEPA filtr do vnějších krytů a zkontrolujte, zda výstupky zapadly na místo.

Chcete-li vyměnit karbonový filtr ve spotřebiči, vyjměte jej ze spodní části spotřebiče a vložte místo něj náhradní karbonový filtr.

Přiložte vnější kryty na své místo ve spodní části spotřebiče a pevně je přitlačte k sobě, dokud oba bezpečně nezapadnou na místo.

Zapojte spotřebič do elektrické sítě, zapněte jej a resetujte odpočítávání životnosti filtrů.



Resetování životnosti HEPA filtru a karbonového filtru

Po výměně filtrů je důležité resetovat odpočítávání jejich životnosti.

Resetování životnosti HEPA filtru

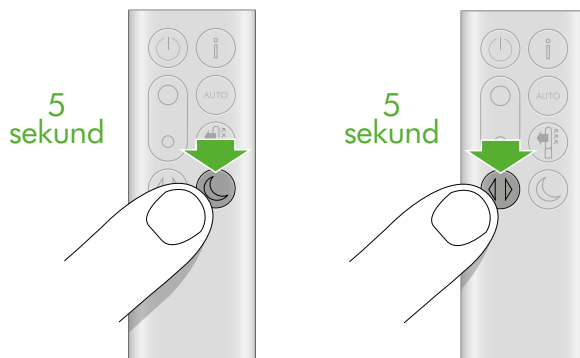
Stlačte a podržte stlačené tlačítko Noční režim na dálkovém ovladači.

Na displeji spotřebiče se začne odpočítávat od pěti do nuly. Životnost filtru se nastaví na plnou hodnotu a spotřebič bude opět připraven k použití.

Resetování životnosti karbonového filtru

Stlačte a podržte stlačené tlačítko Oscilace na dálkovém ovladači.

Na displeji spotřebiče se začne odpočítávat od pěti do nuly. Životnost filtru se nastaví na plnou hodnotu a spotřebič bude opět připraven k použití.



Péče o spotřebič

Abyste z čističky vzduchu s ventilátorem Dyson získali nejlepší výkon, je důležité ji pravidelně čistit a kontrolovat případná ucpání.

Čištění spotřebiče

Pokud je spotřebič zaprášený, otřete jej vlhkou utěrkou, která nepouští vlákna.

Zkontrolujte, zda nejsou ucpané otvory pro přívod vzduchu k filtru a úzká štěrbina podél ventilačního prstence.

Prach a nečistoty odstraňte měkkým kartáčem.

K čištění spotřebiče nepoužívejte čisticí prostředky ani leštidla.

Chybové kódy

Pokud váš spotřebič zobrazuje chybový kód, zkuste jej vypnout a poté znovu zapnout. Pokud se chybový kód zobrazí znovu, kontaktujte oddělení péče o zákazníky společnosti Dyson.

Další informace a podporu pro svůj spotřebič naleznete na webu:

www.dyson.cz/support