

# airwrap i.d.

## Kullanım kılavuzu



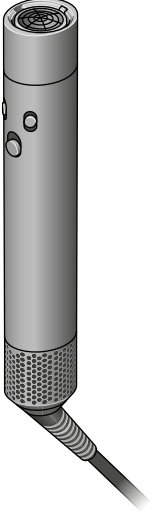
SV12 JN.00000 PN.000000-00-00  
00.00.00 VERSION NO.01

Kutunun içindekiler  
Başlangıç  
MyDyson™ uygulamasına  
bağlanarak i.d. curl™ kişiselleştirilmiş  
bukle yapma sekansını etkinleştirin  
Başlıklarınızın kullanımı  
Şekillendirme öncesi

Bukle yapma  
Şekillendirme  
Hacim verme  
Düzleştirme  
Difüzörle kurutma  
Esneterek uzatma  
Düzenli filtre bakımı

**dyson**

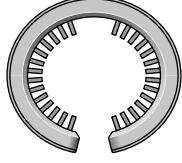
# Kutunun içindekiler



Dyson Airwrap i.d.™  
saç şekillendirme  
ve kurutma seti  
ana gövdesi



Hızlı kurutma başlığı

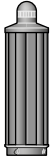


Filtre temizleme fırçası

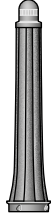
İlave başlıklar satın almak için [www.dyson.com.tr](http://www.dyson.com.tr)



30 mm  
Airwrap™  
bukle başlığı



40 mm  
Airwrap™  
bukle başlığı



20 mm  
Airwrap™  
bukle başlığı



30 mm Airwrap™  
uzun bukle başlığı



40 mm Airwrap™  
uzun bukle başlığı



Konik  
Airwrap™  
bukle başlığı



Yumuşak  
düzleştirme  
fırçası



Sert  
düzleştirme  
fırçası



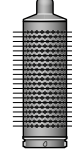
Küçük yumuşak  
düzleştirme  
fırçası



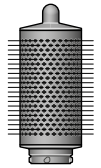
Küçük sert  
düzleştirme  
fırçası



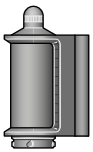
Küçük yuvarlak  
hacimlendirici  
fırça



Yuvarlak  
hacimlendirici  
fırça



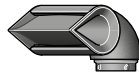
Büyük yuvarlak  
hacimlendirici  
fırça



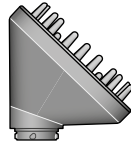
Kurutma+  
Elektriklenmeyi  
önleyen Flyaway  
düzleştirici başlık



Hızlı  
kurutma  
başlığı



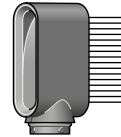
Odaklı  
şekillendirme  
başlığı



Difüzör

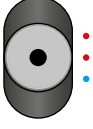


Dalga+Bukle  
difüzörü



Geniş dişli  
tarak

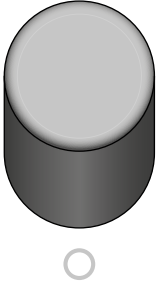
# Başlangıç



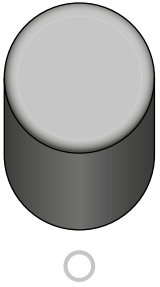
**Sıcaklık kontrolü**  
Soğuk hava dahil,  
üç ısı ayarı.



**Hava akımı kontrolü**  
3 hava akımı hızı.

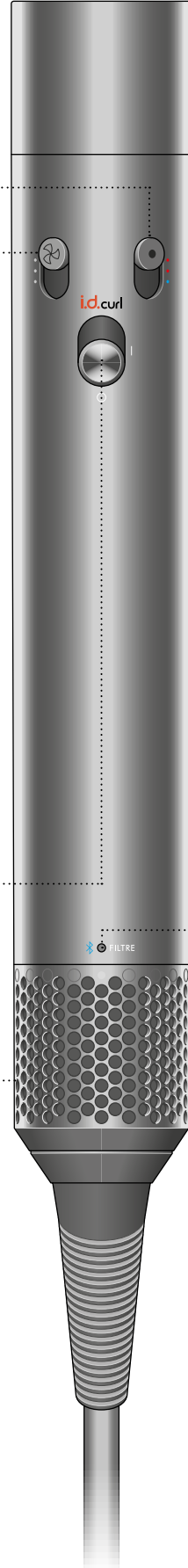


**Kaydırmalı  
açma/kapama  
düğmesi**



**i.d. curl™ kişiselleştirilmiş  
bukle yapma sekansı**  
Bu özelliği kullanmak için  
MyDyson™ uygulamasındaki  
rehberi inceleyin. Etkinleştirmek  
için yukarı kaydırıp bırakın.

**Çıkarılabilir filtre yuvası**  
Temizlik için kolayca  
çıkarılır (Ayrıntılar için  
“Düzenli filtre bakımı”  
bölümüne bakın).



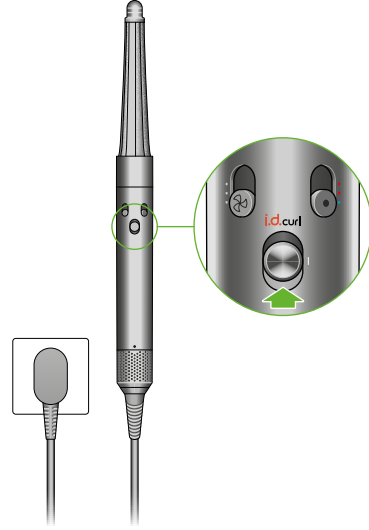
**LED**  
Yanıp sönen mavi ışık:  
Bağlanmaya hazır.

Sürekli mavi ışık: Bağlı.

Filtreyi temizleyin.  
Ayrıntılar için  
“Düzenli filtre bakımı”  
bölümüne bakın.

Filtre temizlendiği halde  
kırmızı LED ışık  
yanıyorsa Dyson Destek  
Hattı'yla iletişime geçin.

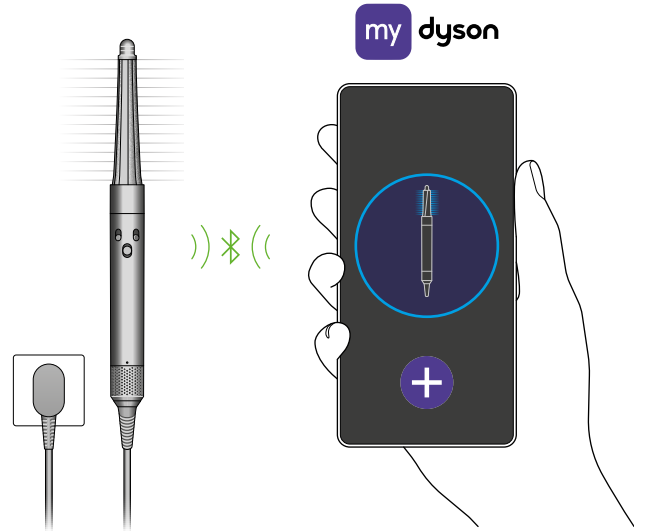
# MyDyson™ uygulamasına bağlanarak i.d. curl™ kişiselleştirilmiş bukle yapma sekansını etkinleştirin



## MyDyson™ uygulama bağlantısı

Uygulama işlevi, ülkeden ülkeye farklılık gösterebilir. İnternet bağlantısı gerektirir. MyDyson™ uygulaması için işletim sistemi ve mobil cihaz gereksinimlerini App Store veya Google Play'de bulabilirsiniz.

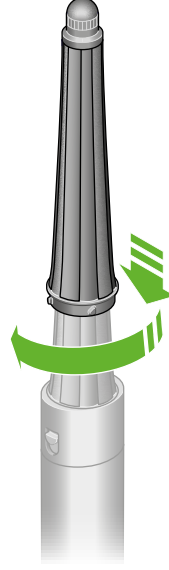
Apple ve Apple logosu, Apple Inc.'in ABD ve diğer ülkelerde tescilli olan ticari markalarıdır. App Store, Apple Inc.'in ABD ve diğer ülkelerde tescilli olan bir hizmet markasıdır. Google Play, Google Play logosu ve Google Asistan, Google Inc.'in ticari markalarıdır.



# Başlıklarınızın kullanımı

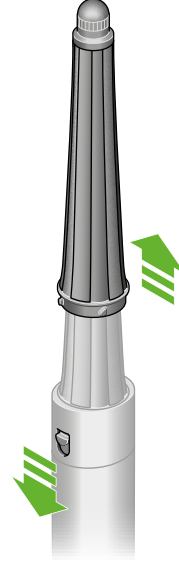
## Başlığın takılması

Ana gövdeye tamamen oturana kadar başlığı çevirin.



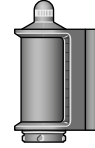
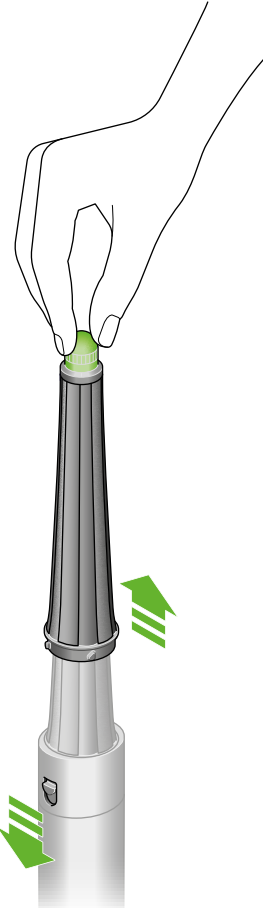
## Başlıkların değiştirilmesi

Takılı başlığı serbest bırakmak için düğmeyi aşağıya çekin.



## Soğuk başlık ucu

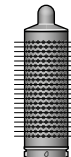
Kullanım sırasında Dyson Airwrap™ başlıkları, yuvarlak fırçalar ve Kurutma+Elektriklenmeyi önleyen Flyaway düzleştirici başlık ısınacaktır. Başka bir başlığa geçmek için soğuk uçtan tutun.



Kurutma+  
Elektriklenmeyi  
önleyen Flyaway  
düzleştirici başlık



Airwrap™ konik  
bukle başlığı



Yuvarlak  
hacimlendirici fırça

## Sıcak başlıklara dokunurken dikkatli olun

Başlığı yalnızca gösterilen yerden tutun.  
Bazı başlıkların arada bir temizlenmesi gerekebilir.

Ayrıntılı bilgi için [www.dyson.com.tr](http://www.dyson.com.tr)

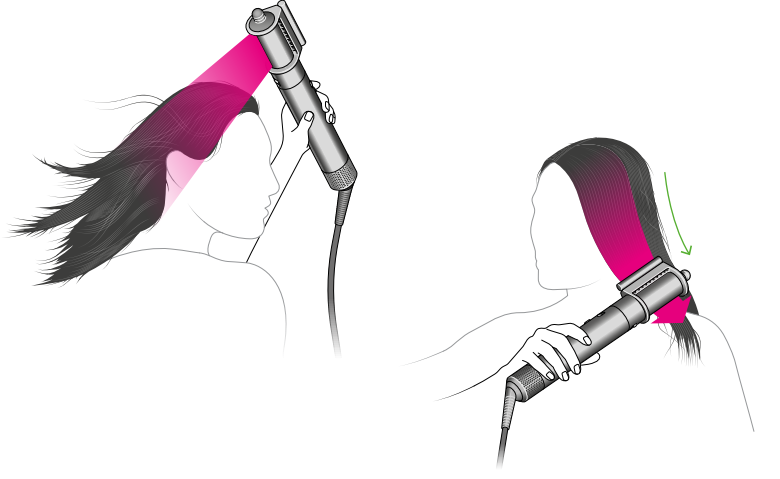
# Şekillendirme öncesi

Düz ve dalgalı saçlar için Hızlı kurutma başlığı veya Kurutma+Elektriklenmeyi önleyen Flyaway düzleştirici başlık gibi bir kurutma başlığı kullanın.

Kurutma+Elektriklenmeyi önleyen Flyaway düzleştirici başlığın, (i) kurutma ve (ii) düzleştirme olmak üzere iki modu vardır. Modlar arasında geçiş yaparken başlığın soğuk ucunu tutun.

Başlıklarla bukle yapmaya başlamadan önce saç kuru görünmeli ama dokunulduğunda nemli olduğu hissedilmelidir.

Bukleli ve kıvrıkcık saçlar için Sert düzleştirme fırçasını kullanın. Saçınızı, uçlardan başlayıp diplere doğru küçük tutamlar halinde aşağı doğru tarayın; dokunduğunuzda saçlarınızın hafif nemli olduğunu hissedene kadar devam edin.



## Bukle yapma

### i.d. curl™ sekansının kullanımı

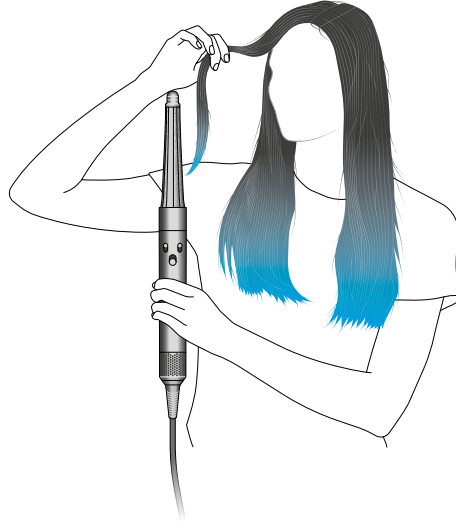
Dyson Airwrap i.d.™ saç şekillendirme ve kurutma seti, i.d. curl™ kişiselleştirilmiş bukle yapma sekansınızı hatırlar. MyDyson™ uygulamasını kullanarak saçlarınızı sarma ve şekillendirme sürelerini, kişisel saç profilinize göre ayarlar.

İlk uygulama kurulumunun ardından i.d. curl™ sekansını etkinleştirmek için güç düğmesini yukarı kaydırıp bırakın.

### Şekillendirme Başlıkları

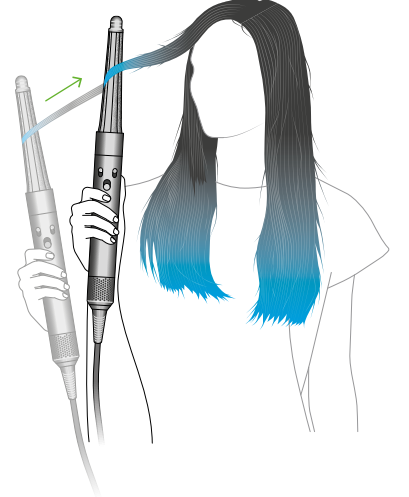
#### Adım 1

Saçlarınızdan bir tutam alın ve başlığı tutamın uçlarına yaklaştırın. Saçlar başlığın etrafına sarılmaya başlayacak.



#### Adım 2

Saç şekillendiriciyi döndürmeden saçınıza doğru yaklaştırın. Kişiselleştirilmiş i.d. curl™ sekansınız çalışacaktır.

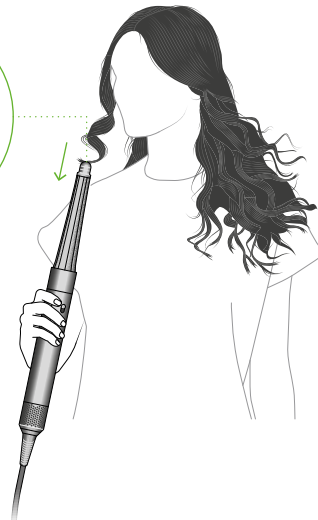
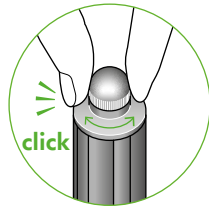


#### Adım 3

Soğuk hava, bukleleri sabitlemek için otomatik olarak etkinleştirilecektir. Sekans tamamlandığında hava akımı otomatik olarak azalacaktır.

Bukleyi serbest bırakmak için cihazı aşağı doğru hareket ettirin.

Bukle yönünü değiştirmek için başlığın soğuk ucunu çevirin.



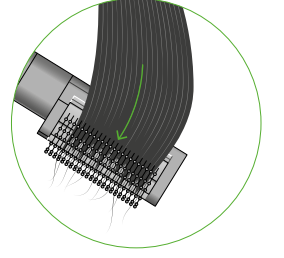
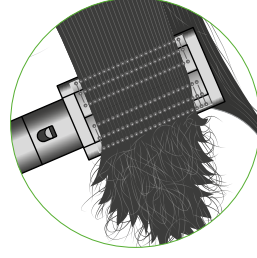
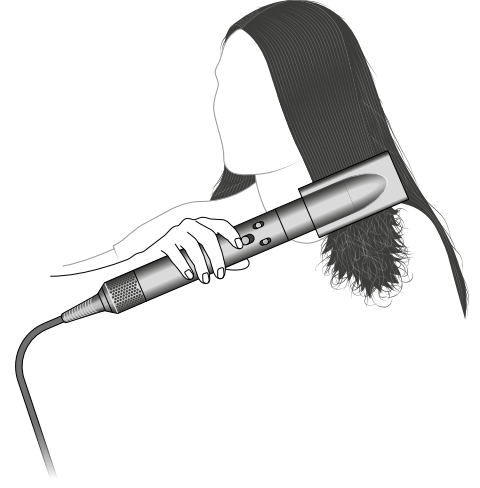
# Şekillendirme

## Düzleştirme fırçaları

Düzleştirme fırçasıyla diplerden uçlara doğru fırçalayın.

### İpucu:

Hacim kazandırmak için fırça kıllarının dışa bakmasını sağlayın. Saçın uçlarına şekil vermek için fırçayı içe doğru döndürün.



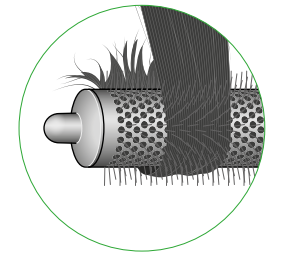
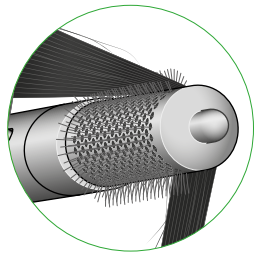
# Hacim verme

## Yuvarlak hacimlendirici fırça

Yuvarlak hacimlendirici fırça, uzun ve ince fırça kılları ile saçı kurutarak şekillendirirken havayı saçın diplerine doğru yönlendirir ve saça hacim verir.

### İpucu:

Hacim kazandırmak için saçlarınızı kuruturken yukarı kaldırın. Uçları şekillendirmek için saç fırçasının etrafına ve altına sarın.

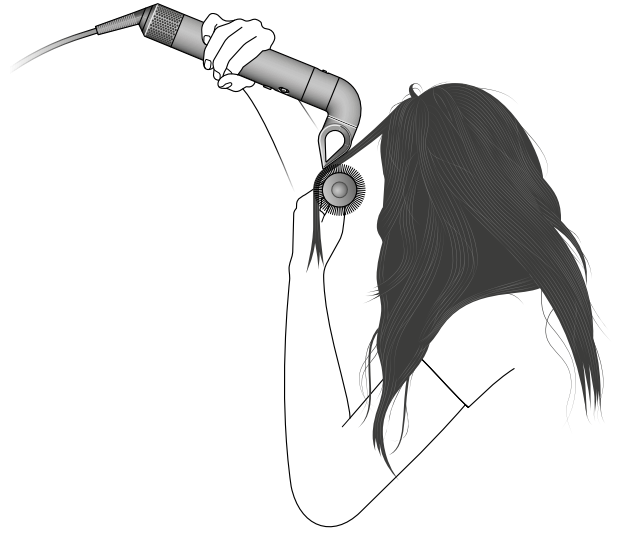


### Odaklı şekillendirme başlığı

Pürüzsüz bir stil yaratmak için.

Net bir şekillendirme için yüksek hızlı hava akımı ile saçı kurutur.

Fırça ile kıvrımlar ve hareket yaratmak için odaklanmış hava akımı kullanır.

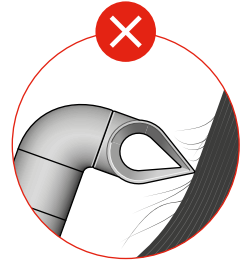


Odaklı şekillendirme başlığı, yerine güvenli bir şekilde takıldıktan sonra şekillendirme sırasında kolaylık sağlamak için 360 derece döndürülebilir.



### İpucu:

Kesintisiz pürüzsüzlükte, hizalanmış bir görünüm elde etmek için başlığı saç tellerinden aşağı doğru eğerek kullanın.



## Düzleştirme

### Kurutma + Elektriklenmeyi önleyen

#### Flyaway düzleştirici başlık

Düzleştirme modu için soğuk ucu çevirin.

Değişen hava akımı yönünde düzleştirmek için saçınıza bastırın.

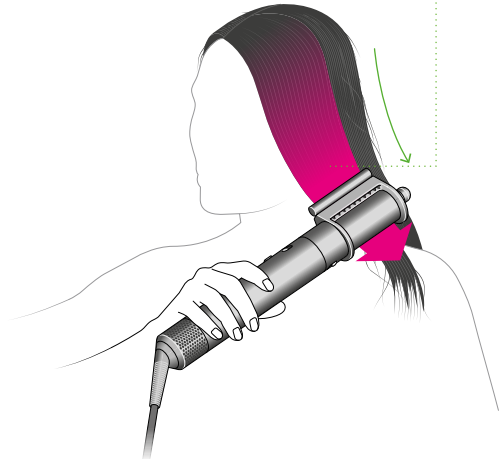
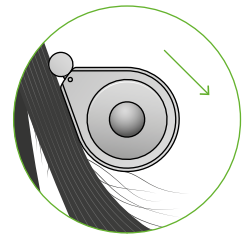
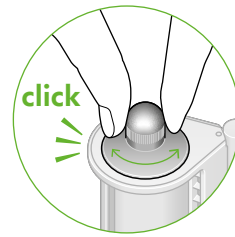
Elektriklenmeyi gidermek için kuru saçlarda kullanın.

Saçı kendine yaklaştıran kadar saçınızın üstünde tutun ve yavaşça uçlara kadar kaydırın.

Kuru ve düz saçlarda kullanım için.

### Temas çubuğunun kullanımı

Tık sesi duyana ve başlık saçınızı kendine yaklaştıran kadar temas çubuğunu başınızın üstünde tutun. Elektriklenmeyi gidermek için diplerden uçlara kadar kaydırın.





# Difüzörle kurutma

## Dalga+Bukle difüzörü

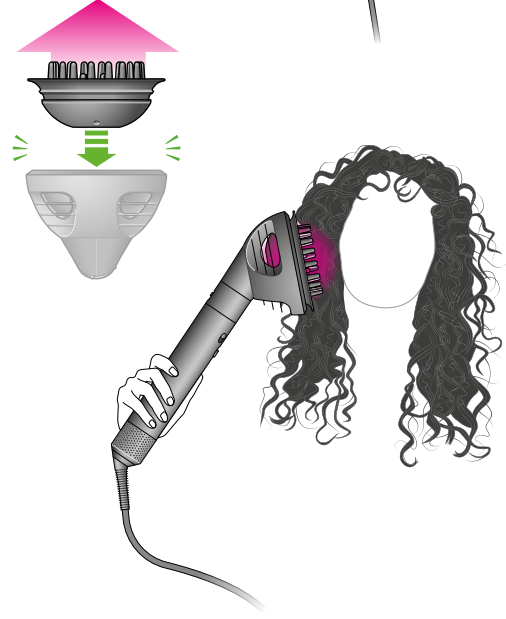
### Küre modü

Dođal dalgaları ve bukleleri daha da belirgin bir görüme kavuřturmak için hava, kürenin içine çekilir.



### Difüzyon modü

Çıkarılabilir dişler, hacimli dalgalar ve bukleler oluřturmak için hava akımını saçın diplerine dağıtır.



# Esneterek uzatma

## Geniř diřli tarak

Saçınızı küçük tutamlar halinde ařađı dođru tarayın. Uçlardan başlayıp diplere dođru řekillendirin, istenen sonuca ulařılana kadar devam edin.



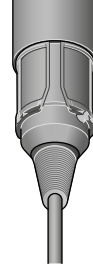
# Düzenli filtre bakımı

Beyaz LED yanıp sönmeye başladığında filtrenin temizlenme zamanı gelmiştir.

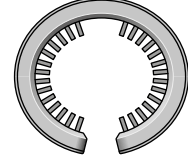
Filtre temizliğini gerçekleştirmeden önce cihazınızın fişini prizden çekin ve soğumasını bekleyin.

Dyson Airwrap i.d.™ saç şekillendirme ve kurutma seti, olağanüstü performans için özenle ayarlanmıştır.

Tozların ve saç ürünü kalıntılarının bu teknolojiye uzak tutulması gerekir. Performansın korunması için bakım yapılmalıdır.



Filtre süzgeci



Filtre temizleme fırçası



Filtre yuvası

## Adım 1

Filtre temizleme fırçasını kablo üzerinden filtre yuvasına kaydırın.

Döner bir hareketle, filtre yuvasını iyice temizleyin.

Filtre temizleme fırçasını çıkarın.



## Adım 2

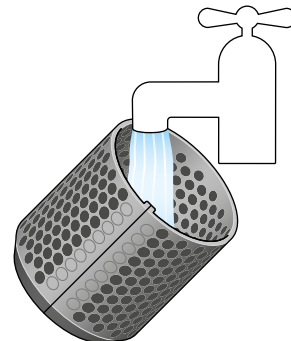
Ana gövdeyi tutun ve filtre yuvasını aşağıdaki kabloya doğru çekin.

Filtre yuvasını yavaşça çekin ve kablodan çıkarın.



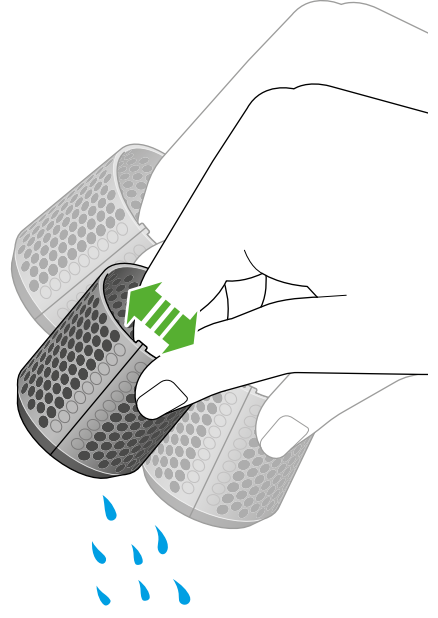
## Adım 3

Filtre yuvasını ılık suyun altında yıkayın.



#### Adım 4

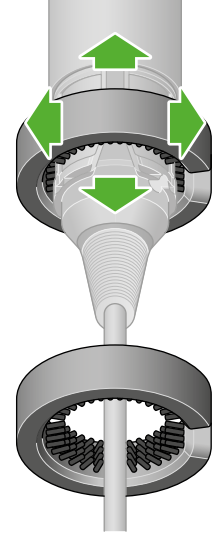
Fazla suyun büyük kısmını gidermek için filtre yuvasını yavaşça sallayın, ardından kurumaya bırakın.



#### Adım 5

Filtre süzgecini, dairesel ve yukarı-aşağı hareketlerle kirler tamamen temizleninceye dek filtre temizleme fırçasıyla temizleyin.

Filtre süzgecini temizlemek için su veya kimyasal maddeler kullanmayın.



#### Adım 6

Filtre yuvasını yavaşça çekin ve kabloya doğru kaydırın.

Filtre yuvasını ana gövdeye doğru kaydırın ve yerine oturana dek çevirin.

